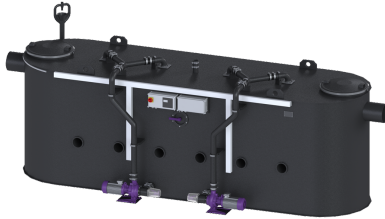


## Separator tłuszczu EasyClean free NS 30, Auto Mix



### Dane produktowe

Nr art.: 93030-06-DSP

GTIN: 4026092102732

Grupa Rabatowa: 60

### Zalety

- Czyste usuwanie zawartości zbiornika i czyszczenie bez przykrych zapachów
- Możliwość indywidualizacji przy pomocy urządzenia sterowniczego
- Tryb wymagający minimalnego nakładu konserwacji

### Opis

Separator do ścieków zawierających tłuszcze jest przystosowany do swobodnego ustawienia w pomieszczeniach chronionych przed mrozem, a jego zbiornik nie zawiera metalowych elementów. Zbiornik wykonany z trwałego tworzywa sztucznego (PE) jest wyposażony w zintegrowany osadnik i ma dno z ukośnymi elementami, które umożliwia szybkie i całkowite usuwanie zawartości. Dwie szczelne zapachowo pokrywy z zamknięciami szybkoocucującymi umożliwiają łatwy dostęp w celu wyczyszczenia lub konserwacji. Innowacyjny system „Schredder-Mix” ze zintegrowanym rozdrabniaczem dokonuje homogenizacji i przetłoczenia zawartości zbiornika. Czyszczenie następuje przy tym poprzez znajdującą się na zewnątrz pompę, którą można oddzielić od zbiornika urządzenia przy pomocy zasuwy odcinającej. W celu zneutralizowania nieprzyjemnych zapachów podczas ręcznego usuwania zawartości separatora przewidziany został króciec do bezpośredniego odprowadzania ścieków. Sterowanie w pełni automatycznym przebiegiem programu następuje przy pomocy przyjaznego w użyciu urządzenia sterowniczego z kilkunastowym wyświetlaczem, które przy pomocy kontaktu bezpotencjałowego można włączyć w system zarządzania budynkiem (BMS). Przy pomocy opcjonalnie dostępnego zdalnego sterowania można uruchomić czyszczenie i opróżnianie z oddalonego miejsca. Dzięki zindywidualizowanemu programowi czyszczenia z funkcją szybkiego wyboru można dopasować czyszczenie do warunków panujących na miejscu. Przy pomocy w pełni zautomatyzowanego płukania instalacji wody pitnej można zagwarantować spełnienie wymogów rozporządzenia w sprawie jakości wody przeznaczonej do spożycia przez ludzi. Gwarancja na tworzywo PE wynosi 20 lat.

Wersja

Zasuwa odcinająca:

tak

Wariant opróżniania:

Auto Mix

System „Schredder-Mix”:

tak

Osadnik:	tak
Wielkość nominalna (NS):	30,00
SonicControl:	nie
Urządzenie do opróżniania:	Przyłącze
Urządzenie napętniające wg DIN 1988:	tak
Typ opróżniania:	automatyczny system czyszczenia
Zasilanie wodą:	2 zawory elektromagnetyczne 1"
Nośność (DIN 19901):	F3
<b>Cechy ogólne</b>	
Materiał:	PE
Norma:	EN 1825
Sposób zabudowy:	ustawienie swobodne
Stan w momencie dostawy:	gotowy do instalacji (komponenty elektryczne, części łączące do podłączenia w miejscu instalacji)
Zakres dostawy:	Połączenie bagnetowe do wozu asenizacyjnego
<b>Wymiary</b>	
Ciężar netto:	700 kg
Ciężar brutto:	700 kg
Średnica:	630 mm
Powierzchnia ustawienia, dł.:	5160 mm
Powierzchnia ustawienia, szer.:	1600 mm
Powierzchnia potrzebna do ustawienia, wys.:	1625 mm
Wymiary transportowe, długość:	5160 mm
Wymiary transportowe, szerokość:	1280 mm
Wymiary transportowe, wysokość:	1625 mm
Długość:	5160 mm
Szerokość:	1600 mm
Wysokość:	1625 mm
Wymiar opakowania:	dł.
Wymiar opakowania:	szer.
Wymiar opakowania:	wys.
<b>Zbiornik/korpus</b>	
Ciśnienie nominalne (PN):	10
Przewód tłoczny (DN):	65
Przewód tłoczny (DA):	75 mm
Odstęp między dnem rury odpływowej a dnem zbiornika:	1170 mm
Odstęp między dnem rury dopływowej a dnem zbiornika:	1240 mm
Wielkość nominalna odpływu (DA):	250 mm
Wielkość nominalna odpływu (DN):	250 mm
Wielkość nominalna dopływu (DA):	250 mm
Wielkość nominalna dopływu (DN):	250 mm
Przyłącze króćca dopływowego/odpływowego:	Rury PE-HD wg DIN 19537, rury HT wg DIN 19560, PP lub AS

#### Cechy pokrywy

Typ pokrywy:	pokrywa
Materiał pokrywy:	Tworzywo sztuczne
Kolor pokrywy:	czarny
Blokada:	Zamknięcie szybkomocujące
Szczelność:	odporny na przenikanie zapachów
Zawartość ścieków	
Zawartość separatora:	2250 l
Całkowita pojemność:	5250 l
Zawartość osadnika:	3000 l
Tłuszcz odseparowany:	1200 l
Przenośnik	
Pompa:	SPF 300 KE 2.0
Liczba pomp:	2
Ciężar, pompa:	44 kg
Typ przyłącza:	Przyłącze bezpośrednie
Prąd znamionowy:	6,2 A
Klasa ochrony:	I
Klasa izolacji:	F
Współczynnik mocy Cos phi:	0,87
Stopień ochrony pompy:	IP 55
Nadzór temperatury:	zintegrowany
Maks. temperatura tłoczonego medium (przy pracy stałej):	40 °C
Maks. wydajność tłoczenia:	60 m <sup>3</sup> /h
Maks. wys. podnoszenia:	17 m
Prędkość obrotowa:	2850 U/min
Pobór mocy P1:	3,6 kW
Pobór mocy P2:	3 kW
Tryb roboczy:	S2 - 30 min
Wymagane zabezpieczenie (zabezpieczenie linii):	Zabezpieczenie za pomocą urządzenia sterującego 400 V
Typ przewodu przyłączeniowego pompy:	H07RN-F 7G 1,5 mm <sup>2</sup>
Typ wirnika:	Wirnik promieniowy z rozdrabniaczem
Długość przewodu sieciowego pompy:	5 m
Sterowanie	
Sterownik:	tak
Włącznik ochrony silnika:	tak
Wymagane zabezpieczenie (RCD):	30 mA
Stopień ochrony sterownika:	IP 54
Częstotliwość sieciowa:	50 Hz
Napięcie robocze:	400 V
Typ przyłącza:	Przyłącze bezpośrednie
Kontakt bezpotencjałowy:	tak
Złącze GSM:	nie
Złącze USB:	nie
Funkcja dziennika zdarzeń:	tak
Wyświetlacz wielowierszowy:	tak

Podtrzymywanie bateryjne :	nie
System samodiagnozy (SDS):	tak
Wymagane zabezpieczenie (zabezpieczenie linii):	Zabezpieczenie za pomocą urządzenia sterującego 400 V