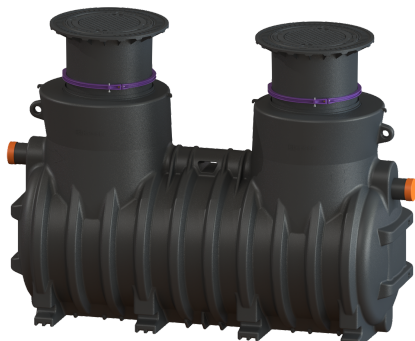


Separa. tłuszczu EasyClean ground NS 10, Standard, 740-1175 mm, Klasa A/B



Dane produktowe

Nr art.: 93010/120B
GTIN: 4026092025796
Grupa Rabatowa: 60

Zalety

- Nasada teleskopowa ze szczelnymi zapachowo pokrywkami o różnych klasach obciążenia
- Wodoszczelny, odporny na agresywne ścieki
- Tryb wymagający minimalnego nakładu konserwacji

Opis

Separator do ścieków zawierających tłuszcze jest przystosowany do zabudowy w ziemi, a jego zbiornik nie zawiera metalowych elementów. Zbiornik wykonany z trwałego tworzywa sztucznego (PE) jest wyposażony w zintegrowany osadnik i ma zaokrąglone dno, które umożliwia szybkie i całkowite usuwanie zawartości. Dostęp podczas czyszczenia i konserwacji możliwy jest za pośrednictwem jednego lub kilku otworów rewizyjnych. Ręczne usuwanie zawartości następuje przy otwartym zbiorniku urządzenia. Gwarancja na tworzywo PE wynosi 20 lat.

Wersja

Wskazówka dotycząca głębokości zabudowy:	Zabudowa w ziemi na głębokości nieprzemarzającej 1200 mm
System studzienek:	Cysterna
Wariant opróżniania:	Basic
System „Schredder-Mix“:	nie
Osadnik:	nie
Wielkość nominalna (NS):	10,00
SonicControl:	nie
Urządzenie napełniające wg DIN 1988:	nie
Typ opróżniania:	ręczny z węzłem ssącym
Nośność (DIN 19901):	E2

Cechy ogólne

Materiał:	PE
Norma:	EN 1825
Sposób zabudowy:	zabudowa w ziemi
Stan w momencie dostawy:	gotowy do instalacji (części łączące do podłączenia w miejscu instalacji)
ATEX:	nie

Wymiary	
Ciężar netto:	330 kg
Ciężar brutto:	345 kg
Odporność na wodę gruntową od dolnej krawędzi dna:	1320 mm
Średnica:	648 mm
GPZ:	700 - 1.800
Głębokość przykrycia ziemią T:	220
Maks. długość:	3062 mm
Głębokość zabudowy:	740 - 1175 mm
Rodzaj regulacji wysokości:	Nasada teleskopowa, możliwość pochylenia o 5 stopni
Wymiary transportowe, długość: 2910 mm	
Wymiary transportowe, szerokość: 1200 mm	
Wymiar opakowania: dł.	
Wymiar opakowania: szer.	
Wymiar opakowania: wys.	
Zbiornik/korpus	
Odstęp między dnem rury odpływowej a dnem zbiornika:	1030 mm
Odstęp między dnem rury dopływowej a dnem zbiornika:	1100 mm
Wielkość nominalna odpływu (DA):	160 mm
Wielkość nominalna odpływu (DN):	150 mm
Wielkość nominalna dopływu (DA):	160 mm
Wielkość nominalna dopływu (DN):	150 mm
Przyłącze króćca dopływowego/odpływowego:	Rury PE-HD wg DIN 19537, rury PVC-KG wg DIN 19534, PP lub AS
Szerokość w świetle wjazdu (LW):	600 mm
Cechy pokrywy	
Typ pokrywy:	pokrywa
Materiał pokrywy:	Żeliwo szare
Kolor pokrywy:	czarny
Pokrywy, Wysokość:	95 mm
Blokada:	niezaryglowany
Klasa obciążenia:	B 125 (EN 124)
Szczelność:	wodoszczelny i odporny na przenikanie zapachów
Zawartość ścieków	
Zawartość separatora:	1600 l
Całkowita pojemność:	2600 l
Zawartość osadnika:	1000 l
Tłuszcz odseparowany:	400 l
Sterowanie	
Sterownik:	nie