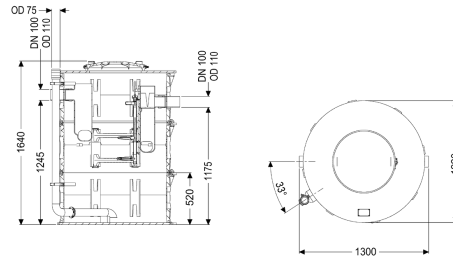


## Separ. tłuszczu EasyClean Modular free, NS 4, Direct, 3-częściowy, TS



### Dane produktowe

Nr art.: 93004-D1-R2-TS  
 GTIN: 4026092104057  
 Grupa Rabatowa: 60

### Zalety

- Idealny w przypadku bardzo wąskich otworów w budynku
- Możliwość rozłożenia na trzy części w celu wniesienia przez otwór o przekroju maks. 66 cm
- Bezpośrednie odprowadzanie ścieków przy zamkniętym zbiorniku urządzenia

### Opis

Separator do ścieków zawierających tłuszcze jest przystosowany do swobodnego ustawienia w pomieszczeniach nieprzemarzających, a jego zbiornik nie zawiera metalowych elementów. Dzięki modułowej budowie możliwe jest wstawienie separatora również przez bardzo wąskie otwory w budynku. Zbiornik wykonany z trwałego tworzywa sztucznego (PE) jest wyposażony w zintegrowany osadnik. Otwór rewizyjny ze szczelną zapachowo pokrywą z zamknięciem szybkocomującym umożliwia łatwy dostęp w celu wyczyszczenia lub konserwacji. W celu zredukowania emisji nieprzyjemnych zapachów podczas ręcznego usuwania zawartości separatora przewidziany został króciec do bezpośredniego odprowadzania ścieków. Gwarancja na tworzywo PE wynosi 20 lat.

#### Wersja

System studzienek:	studzienka trzyczęściowa
Wariant opróżniania:	Direct
System „Schredder-Mix“:	nie
Osadnik:	nie
Wielkość nominalna (NS):	4,00
SonicControl:	nie
Urządzenie do opróżniania:	Przyłącze
Urządzenie napełniające wg DIN 1988:	nie

Typ opróżniania:	ręczny
Cechy ogólne	
Materiał:	PE
Norma:	EN 1825
Sposób zabudowy:	ustawienie swobodne
Stan w momencie dostawy:	gotowy do instalacji (części łączące do podłączenia w miejscu instalacji)
Wymiary	
Ciężar netto:	120 kg
Ciężar brutto:	138 kg
Wysokość przedłużki:	500 mm
Wysokość od dna zbiornika do przedłużki:	550 mm
Wysokość przedłużki do górnej krawędzi zbiornika:	580 mm
Wymiary transportowe, długość:	1240 mm
Wymiary transportowe, szerokość:	1683 mm
Wymiary transportowe, wysokość:	1300 mm
Wymiar opakowania:	dł.
Wymiar opakowania:	szer.
Wymiar opakowania:	wys.
Zbiornik/korpus	
Odstęp między dnem rury odpływowej a dnem zbiornika:	1175 mm
Odstęp między dnem rury dopływowej a dnem zbiornika:	1245 mm
Wielkość nominalna odpływu (DA):	110 mm
Wielkość nominalna odpływu (DN):	100 mm
Wielkość nominalna dopływu (DA):	110 mm
Wielkość nominalna dopływu (DN):	100 mm
Przyłącze króćca dopływowego/odpływowego:	Rury PE-HD wg DIN 19537, rury HT wg DIN 19560, PP lub AS
Cechy pokrywy	
Typ pokrywy:	pokrywa
Materiał pokrywy:	Tworzywo sztuczne
Kolor pokrywy:	czarny
Blokada:	Zamknięcie szybkomocujące
Szczelność:	odporny na przenikanie zapachów
Zawartość ścieków	
Zawartość separatora:	560 l
Zawartość osadnika:	400 l
Tłuszcz odseparowany:	160 l
Sterowanie	
Sterownik:	nie