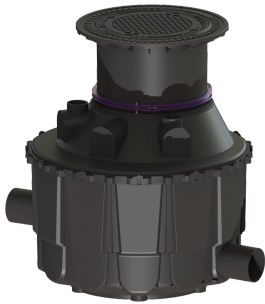


## Studzienka do pobierania próbek Typ Monachium, DN 200, klasa B



### Dane produktowe

Nr art.: 915763/120B-1000

GTIN: 4026092055489

Grupa Rabatowa: 60

### Opis

Studzienka do pobierania próbek do zabudowy w ziemi, przepływowa, z dopływem i odpływem do podłączenia do rury SML wg DIN 19522, nasadą z pierścieniem zaciskowym i kluczem do wyjmowania

#### Cechy ogólne

Kolor:	czarny
Materiał:	PE-HD
ATEX:	nie

#### Wymiary

Ciężar netto:	115 kg
Ciężar brutto:	115 kg
Spadek:	160 mm
Głębokość zabudowy:	825 - 1335 mm
Rodzaj regulacji wysokości:	Nasada teleskopowa
Długość:	1600 mm
Wymiar opakowania:	dł.
Wymiar opakowania:	szer.
Wymiar opakowania:	wys.

#### Zbiornik/korpus

Odstęp między dnem rury odpływowej a dnem zbiornika:	100 mm
Odstęp między dnem rury dopływowej a dnem zbiornika:	275 mm
Wielkość nominalna odpływu (DN):	200 mm
Wielkość nominalna dopływu (DN):	100 mm
Szerokość w świetle zbiornika urządzenia (LW):	1200 mm
Szerokość w świetle włazu (LW):	610 mm

#### Cechy pokrywy

Typ pokrywy:	pokrywa
Materiał pokrywy:	Żeliwo szare

Kolor pokrywy:  
Klasa obciążenia:  
Szczelność:

czarny  
B 125 (EN 124)  
odporny na przenikanie zapachów