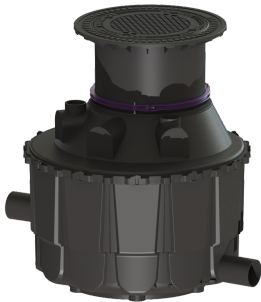


Studzienka do pobierania próbek Typ Monachium, DN 150, klasa D



Dane produktowe

Nr art.: 915762/120D-1000

GTIN: 4026092055465

Grupa Rabatowa: 60

Opis

Studzienka do pobierania próbek do zabudowy w ziemi, przepływowa, z dopływem i odpływem do podłączenia do rury SML wg DIN 19522, nasadą z pierścieniem zaciskowym i kluczem do wyjmowania. Dla klasy obciążenia D należy w miejscu instalacji zamontować płytę odciążającą. Schematy zbrojenia są dostępne w firmie KESSEL.

Cechy ogólne

Kolor:	czarny
Materiał:	PE-HD
ATEX:	nie

Wymiary

Ciężar netto:	115 kg
Ciężar brutto:	115 kg
Spadek:	160 mm
Głębokość zabudowy:	825 - 1335 mm
Rodzaj regulacji wysokości:	Nasada teleskopowa
Długość:	1600 mm
Wymiar opakowania:	dł.
Wymiar opakowania:	szer.
Wymiar opakowania:	wys.

Zbiornik/korpus

Odstęp między dnem rury odpływowej a dnem zbiornika:	100 mm
Odstęp między dnem rury dopływowej a dnem zbiornika:	275 mm
Wielkość nominalna odpływu (DN):	150 mm
Wielkość nominalna dopływu (DN):	100 mm
Szerokość w świetle zbiornika urządzenia (LW):	1200 mm
Szerokość w świetle wjazdu (LW):	610 mm

Cechy pokrywy

Typ pokrywy:
Materiał pokrywy:
Kolor pokrywy:
Klasa obciążenia:
Szczelność:

pokrywa
Żeliwo szare
czarny
D 400 (EN 124)
odporny na przenikanie zapachów