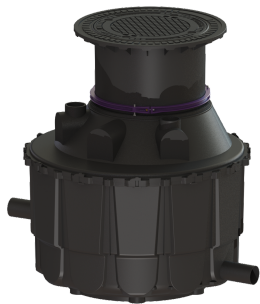


## Studzienka do pobierania próbek Typ Monachium, DN 100, klasa B



### Dane produktowe

Nr art.: 915761/120B-1000

GTIN: 4026092066669

Grupa Rabatowa: 60

### Opis

Studzienka do pobierania próbek do zabudowy w ziemi, przepływowa, z dopływem i odpływem do podłączenia do rury SML wg DIN 19522, nasadą z pierścieniem zaciskowym i kluczem do wyjmowania

#### Cechy ogólne

Kolor: czarny  
Materiał: PE-HD

#### Wymiary

Ciężar netto: 115 kg  
Ciężar brutto: 115 kg  
Spadek: 160 mm  
Głębokość zabudowy: 825 - 1335 mm  
Rodzaj regulacji wysokości: Nasada teleskopowa  
Długość: 1600 mm  
Wymiar opakowania: dł.  
Wymiar opakowania: szer.  
Wymiar opakowania: wys.

#### Zbiornik/korpus

Odstęp między dnem rury odpływowej a dnem zbiornika: 100 mm  
Odstęp między dnem rury dopływowej a dnem zbiornika: 275 mm  
Wielkość nominalna odpływu (DN): 100 mm  
Wielkość nominalna dopływu (DN): 100 mm  
Szerokość w świetle zbiornika urządzenia (LW): 1200 mm  
Szerokość w świetle wjazdu (LW): 610 mm

#### Cechy pokrywy

Typ pokrywy: pokrywa  
Materiał pokrywy: Żeliwo szare  
Kolor pokrywy: czarny

Klasa obciążenia:  
Szczelność:

B 125 (EN 124)  
odporny na przenikanie zapachów