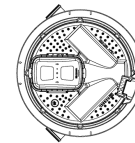
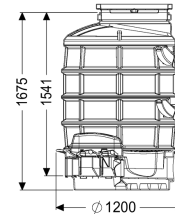
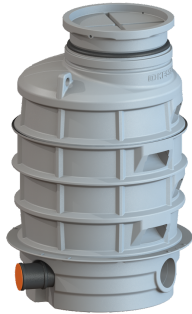


Studzienka przeciwzalew. LW 1000 Dopyw DN 150, Odplyw DN 150, 1680 mm



Dane produktowe

Nr art.: 881505-DN150
GTIN: 4026092071281
Grupa Rabatowa: 60

Zalety

- Komfort: droga przestrzeń mieszkalna lub użyteczna nie zostaje pomniejszona
- Urządzenie nie hałasuje, w budynku nie ma nieprzyjemnych zapachów ani brudu
- Łatwa zabudowa dzięki lekkim częściom studzienki

Opis

Studzienka przeciwzalewowa o budowie w technologii monolitycznej jest wyposażona w stopnie złączowe, trzy dopływy, otwartą kinetę przelotową i zintegrowaną rurę do czyszczenia Controlfix. Modułowy system elementów łączonych KESSEL pozwala na bezproblemowe przebrojenie rury do czyszczenia na zawór przeciwzalewowy klasy premium Staufix SWA, Staufix FKA lub zawór przeciwzalewowy z pompą Pumpfix F. Pokrywę ochronną na czas fazy budowlanej z tworzywa sztucznego można użyć jako pokrywy na terenie zielonym lub zastąpić opcjonalną nasadą z pokrywą według normy EN 124. Opcjonalna nasada umożliwia elastyczną głębokość zabudowy. Wodoszczelna – przystosowana do agresywnych ścieków – 20 lat gwarancji na zbiornik urządzenia.

Wersja

System studzienek:

Standardowy system studzienki

Cechy ogólne

Kolor:

szary

Typ ścieków:

Ścieki zawierające fekalia

Stan w momencie dostawy:

gotowy do instalacji (części łączące do podłączenia w miejscu instalacji)

Aprobata:

Z-42.1-333

Wymiary

Ciężar netto:	92 kg
Ciężar brutto:	110 kg
Odporność na wodę gruntową od dolnej krawędzi dna:	2000 mm
Spadek:	9 mm
Głębokość zabudowy:	1730 - 1960 mm
Wymiar opakowania:	dł.
Wymiar opakowania:	szer.
Wymiar opakowania:	wys.

Zbiornik/korpus

Koryto:	Otwarta kineta przelotowa, dopływy z prawej i lewej strony 45°
Wysokość studzienki:	1680 mm
Szerokość kontenera max.:	1250 mm
Odstęp między dnem rury odpływowej a dnem zbiornika:	108 mm
Odstęp między dnem rury dopływowej a dnem zbiornika:	136 mm
Liczba odpływów:	1
Wielkość nominalna odpływu (DN):	150 mm
Wielkość nominalna dopływu (DN):	150 mm
Liczba dopływów:	3
Przyłącze króćca dopływowego/odpływowego:	z króćcem bosym do przyłączenia rur kanalizacyjnych i kształtek rurowych wg PN EN 1401-1, DIN 19534, PN EN 12666-1, DIN 19537-3 i PN EN 1852-1
Szerokość w świetle zbiornika urządzenia (LW):	1000 mm
Szerokość w świetle wjazdu (LW):	600 mm

Cechy pokrywy

Typ pokrywy:	pokrywa ochronna na czas fazy budowlanej
Materiał pokrywy:	Tworzywo sztuczne