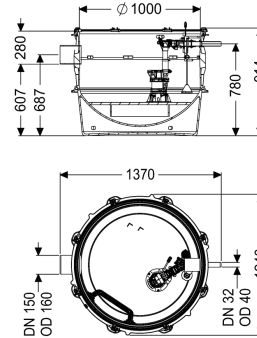
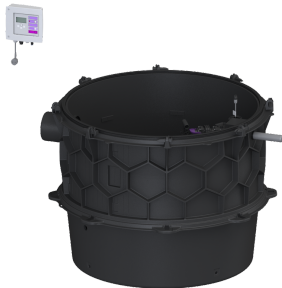


Przepompownia Aquapump XL Mono, GTF 600-S1, Dzwon zanurzeniowy



Dane produktowe

Nr art.: 8743005
 GTIN: 4026092075623
 Grupa Rabatowa: 60

Zalety

- Najwyższe bezpieczeństwo
- Elastyczna zabudowa
- Również do dużych objętości ścieków bez fekalii

Opis

Przepompownia do ścieków bez fekalii jest wyposażona w jedną lub dwie pompy zanurzeniową oraz zawór zwrotny. Zbiornik wykonany z trwałego tworzywa sztucznego (PE) posiada otwartą komorę pompy z uniwersalnymi możliwościami podłączenia. Zamknięcia szybkoemocujące umożliwiają łatwe wyjęcie zintegrowanych komponentów. Dzięki modułowej budowie systemu KESSEL możliwe jest rozszerzenie o różne warianty studzienki technicznej dostępne jako osprzęt.

Wersja

Wskazówka dotycząca głębokości zabudowy:	W połączeniu z modulem studzienki
Typ urządzenia:	Pojedyncza jednostka
Zasuwa odcinająca:	bez zasuwy odcinającej
Uszczelka do przeprowadzenia przewodu rurowego (DN):	100
Stopnie złączowe:	tak
Uszczelka przelotowa do przewodu wentylacyjnego (DN):	100
Ustawienie:	Ustawienie mokre
Sterowanie pompą:	Sterownik
Zawór zwrotny:	zintegrowany
Przewód tłoczny:	poziomy

Cechy ogólne	
Kolor:	czarny
Norma:	EN 12050-2
Typ ścieków:	Ścieki bez fekaliiów
Sposób zabudowy:	zabudowa w ziemi
Stan w momencie dostawy:	wstępnie zmontowany do montażu końcowego w miejscu instalacji (pompy i czujniki do zamontowania w miejscu instalacji, urządzenie sterownicze do podłączenia)
Typ urządzenia:	Tronic
Wymiary	
Ciężar netto:	92 kg
Ciężar brutto:	107 kg
Odporność na wodę gruntową od dolnej krawędzi dna:	3000 mm
Długość:	1330 mm
Szerokość:	1240 mm
Wysokość:	914 mm
Wymiar opakowania:	dł.
Wymiar opakowania:	szer.
Wymiar opakowania:	wys.
Zbiornik/korpus	
Przewód tłoczny (DN):	32
Przewód tłoczny (DA):	40 mm
Odstęp między środkiem rury odpływowej a dnem zbiornika:	780 mm
Odstęp między dnem rury dopływowej a dnem zbiornika:	607 mm
Odstęp między środkiem rury dopływowej a dnem zbiornika:	687 mm
Odstęp dna rury dopływu od górnej krawędzi zbiornika:	281 mm
Maks. otwór na dopływ (DN):	150 mm
Wielkość nominalna dopływu (DA):	160 mm
Wielkość nominalna dopływu (DN):	150 mm
Liczba dopływów:	1
Szerokość w świetle zbiornika urządzenia (LW):	1000 mm
Pojemność użytkowa:	90 l
Przenośnik	
Pompa:	GTF 600
Liczba pomp:	1
Ciężar, pompa:	6 kg
Typ przyłącza:	Wtyczka kodowana
Prąd znamionowy:	2,7 A
Klasa ochrony:	I
Klasa izolacji:	F
Współczynnik mocy Cos phi:	0,91

Stopień ochrony pompy:	IP 68 (3 m)
Nadzór temperatury:	zintegrowany
Maks. temperatura tłoczonego medium (przy pracy stałej):	40 °C
Maks. wydajność tłoczenia:	12 m ³ /h
Maks. wys. podnoszenia:	8 m
Prędkość obrotowa:	2800 U/min
Pobór mocy P1:	0,6 kW
Pobór mocy P2:	0,36 kW
Tryb roboczy:	S1
Wymagane zabezpieczenie (zabezpieczenie linii):	C 16 A
Typ przewodu przyłączeniowego pompy:	H07RN-F 3G 1,5 mm ²
Typ wirnika:	Wolny przelot
Długość przewodu sieciowego pompy:	10 m
Sterowanie	
Sterownik:	Comfort
Czujnik alarmowy:	Sonda optyczna
Czujnik/Sonda poziomu:	Dzwon zanurzeniowy
Typ pomiaru poziomu:	pneumatyczny
Stopień ochrony sterownika:	IP 54
Częstotliwość sieciowa:	50 Hz
Napięcie robocze:	230 V
Typ przyłącza:	Wtyczka kodowana
Długość przewodu sieciowego sterownik:	1,4 m
Kontakt bezpotencjałowy:	opcjonalny
Złącze GSM:	tak
Złącze USB:	tak
Funkcja dziennika zdarzeń:	tak
Wyświetlacz wielowierszowy:	tak
Podtrzymywanie baterijne :	tak
System samodiagnozy (SDS):	tak
Wymagane zabezpieczenie (zabezpieczenie linii):	C 16 A