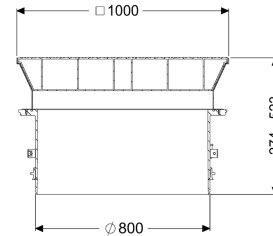
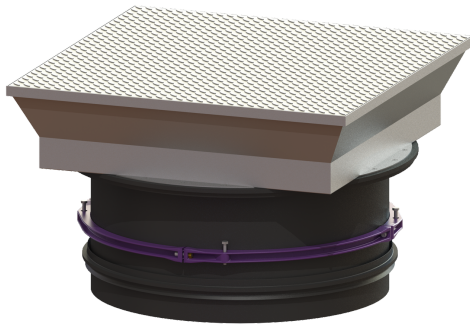


## Nasada Pokrywa kwadratowa, LW 800, klasa D



### Dane produktowe

Nr art.: 8740180  
GTIN: 4026092070468  
Grupa Rabatowa: 60

### Opis

Nasada do bezstopniowego ustawienia wysokości i poziomu do studzienki LW 1000, składająca się z przejezdnej pokrywy do wbetonowania na poziomie gruntu, z wewnętrznymi przegubami, dookólną uszczelką odporną na mróz i wpływy atmosferyczne, sprężyną gazową wspierającą otwieranie i samoczynnym urządzeniem zamykającym. Betonowy pierścień należy wykonać na budowie. Pasująca do stożka z dostępem 800 mm.

#### Cechy ogólne

Kolor: czarny  
Materiał: Tworzywo sztuczne

#### Wymiary

Ciężar netto: 152,37 kg  
Ciężar brutto: 170,1 kg  
Szerokość w świetle (LW): 800 mm  
Zakres regulacji: 274 - 523  
Wymiar opakowania: dł.  
Wymiar opakowania: szer.  
Wymiar opakowania: wys.

#### Cechy pokrywy

Wykonanie: odporny na wodę powierzchniową  
Powierzchnia: Stal nierdzewna  
Blokada: przykręcony  
Klasa obciążenia: D 400 (EN 124)