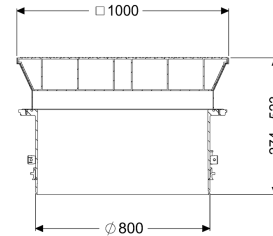
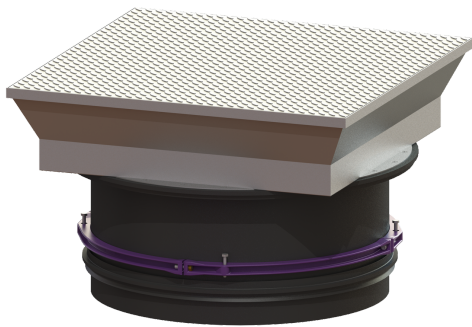


Nasada z pokrywą LW 800, klasa B



Dane produktowe

Nr art.: 8740179
GTIN: 4026092070451
Grupa Rabatowa: 60

Opis

Nasada do bezstopniowego ustawienia wysokości i poziomu do studzienki LW 1000, składająca się z pokrywy do wbetonowania na poziomie gruntu, z wewnętrznymi przegubami, dookólną uszczelką odporną na mróz i wpływy atmosferyczne, sprężyną gazową wspierającą otwieranie i samoczynnym urządzeniem zamykającym. Pasująca do stożka z dostępem 800 mm.

Cechy ogólne

Kolor: czarny
Materiał: Tworzywo sztuczne

Wymiary

Ciężar netto: 132,37 kg
Ciężar brutto: 150,1 kg
szer. w świetle (LW): 800 mm
Zakres regulacji: 274 - 523
Wymiar opakowania: dł.
Wymiar opakowania: szer.
Wymiar opakowania: wys.

Cechy pokrywy

Wykonanie: odporny na wodę powierzchniową
Powierzchnia: Stal nierdzewna
Blokada: przykręcony
Klasa obciążenia: B 125 (EN 124)