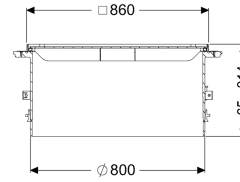
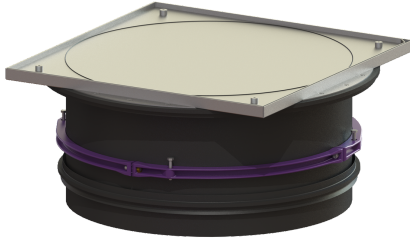


Nasada z pokrywą LW 800, klasa K 3, do wklejenia płytek



Dane produktowe

Nr art.: 8740175
GTIN: 4026092070413
Grupa Rabatowa: 60

Opis

Nasada do bezstopniowego wyrównania wysokości i poziomu do studzienki LW 1000, składająca się z pokrywy oraz uszczelek i klinów łączących

Cechy ogólne

Kolor: czarny
Materiał: Tworzywo sztuczne

Wymiary

Ciężar netto: 68,5 kg
Ciężar brutto: 85 kg
szer. w świetle (LW): 800 mm
Zakres regulacji: 65 - 314
Wymiar opakowania: dł.
Wymiar opakowania: szer.
Wymiar opakowania: wys.

Cechy pokrywy

Wykonanie: odporny na wodę powierzchniową
Powierzchnia: do wklejenia płytek
Blokada: przykręcony
Klasa obciążenia: K 3 (EN 1253-1)