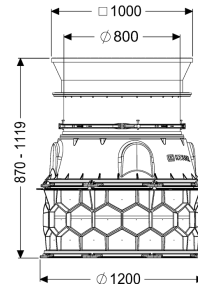
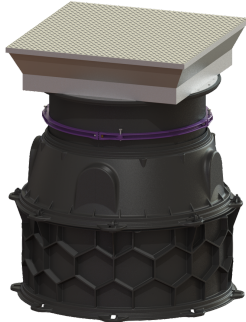


M. studzienki LW 1000 płyta podł. Dostęp LW 800, 870-1119 mm, Klasa D



Dane produktowe

Nr art.: 8740159
GTIN: 4026092070253
Grupa Rabatowa: 60

Zalety

- Modułowy system z prostymi segmentami łączącymi i elementami pośrednimi o wysokości 250 i 500 mm
- Innowacyjna struktura plastra miodu
- Zabudowa w wodzie gruntowej do 3000 mm

Opis

Moduł studzienki do ustawienia mokrego lub suchego jest wyposażony w zainstalowane stopnie złączowe wg DIN EN 13101 i BGR 177, wszystkie potrzebne uszczelki i kliny łączące oraz stożek z nasadą teleskopową. Elementy pośrednie wykonane z trwałego tworzywa sztucznego (PE) posiadają uniwersalne możliwości podłączenia. Modułowy system konstrukcyjny elementów KESSEL pozwala na elastyczne łączenie z elementami pośrednimi, stożkiem, nasadą i pokrywą.

Wersja

Wskazówka dotycząca głębokości zabudowy:

Dla klasy obciążenia D należy w miejscu instalacji użyć płyty odciążającej

Cechy ogólne

Kolor:

czarny

Materiał:

PE-HD

Norma:

EN 13598-2

Sposób zabudowy:

zabudowa w ziemi

Stan w momencie dostawy:

w częściach do montażu w miejscu instalacji (stopnie złączowe są zamontowane fabrycznie)

Aprobata:

Z-42.1-527

Wymiary

Ciężar netto:	188,6 kg
Ciężar brutto:	208,66 kg
Odporność na wodę gruntową od dolnej krawędzi dna:	3000 mm
Głębokość zabudowy:	870 - 1119 mm
Rodzaj regulacji wysokości:	Nasada teleskopowa
Długość:	1200 mm
Szerokość:	1200 mm
Wymiar opakowania:	dł.
Wymiar opakowania:	szer.
Wymiar opakowania:	wys.
Zbiornik/korpus	
Maks. otwór na dopływ (DN):	150 mm
Szerokość w świetle zbiornika urządzenia (LW):	1000 mm
Szerokość w świetle wjazdu (LW):	800 mm
Cechy pokrywy	
Typ pokrywy:	pokrywa kwadratowa
Materiał pokrywy:	Stal nierdzewna
Pokrywy, Szerokość:	1005 mm
Pokrywy, Wysokość:	245 mm
Pokrywy, Długość:	1096 mm
Powierzchnia:	przeciwpoślizgowy
Blokada:	zaryglowany
Klasa obciążenia:	D 400 (EN 124)
Szczelność:	wodoszczelny