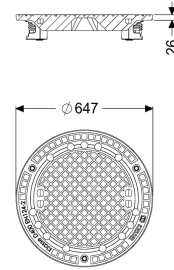
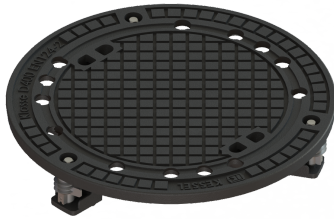


LÖVM Właz żeliwny, kl. D, wentyl., rygl.



Dane produktowe

Nr art.: 860137
GTIN: 4026092007501
Grupa Rabatowa: 60

Opis

Pokrywa do systemów studzienki do zabudowy w ziemi z wentylacją i kluczem do wyjmowania

Cechy ogólne

Materiał: Żeliwo szare

Wymiary

Ciężar netto: 80 kg
Ciężar brutto: 85 kg
Średnica: 648 mm
Wymiar opakowania: dł.
Wymiar opakowania: szer.
Wymiar opakowania: wys.

Cechy pokrywy

Typ pokrywy: pokrywa
Materiał pokrywy: Żeliwo szare
Kolor pokrywy: czarny
Blokada: przykręcony
Klasa obciążenia: D 400 (EN 124)