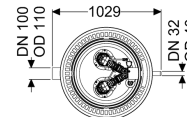
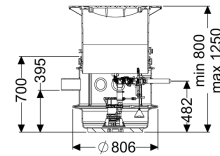
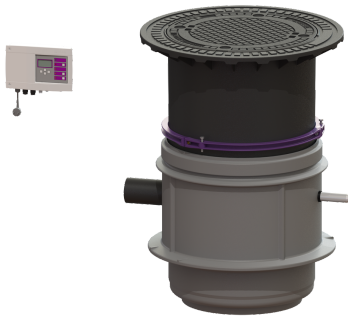


Przepompownia Aquapump Medium Duo, GTF 600, 800-1200 mm, B



Dane produktowe

Nr art.: 824811B
 GTIN: 4026092045152
 Grupa Rabatowa: 60

Zalety

- Najwyższe bezpieczeństwo
- skonfigurowany fabrycznie
- System studzienki LW 600 do zabudowy w ziemi

Opis

Przepompownia do ścieków bez fekaliiów jest wyposażona w jedną lub dwie pompy zanurzeniową oraz zawór zwrotny. Za zbiornik służy system studzienki LW 600 z trwałego tworzywa sztucznego (PE-LLD) z otwartą komorą pompy z uniwersalnymi możliwościami podłączenia. Zamknięcia szybkoemocujące umożliwiają łatwe wyjęcie zintegrowanych komponentów.

Wersja

Typ urządzenia:	urządzenie dwupompowe
Uszczelka do przeprowadzenia przewodu rurowego (DN):	100
Uszczelka przelotowa do przewodu wentylacyjnego (DN):	100
Ustawienie:	Ustawienie mokre
Sterowanie pompą:	Sterownik
Zawór zwrotny:	zintegrowany
Przewód tłoczny:	poziomy
System studzienek:	LW 600

Cechy ogólne

Kolor:	czarny
Norma:	EN 12050-2
Typ ścieków:	Ścieki bez fekaliiów
Sposób zabudowy:	zabudowa w ziemi
Stan w momencie dostawy:	Zestaw modułowy do montażu w miejscu instalacji

Typ urządzenia:	Duo
Wymiary	
Ciężar netto:	130 kg
Ciężar brutto:	142 kg
Odporność na wodę gruntową od dolnej krawędzi dna:	2000 mm
Głębokość zabudowy:	800 - 1250 mm
Rodzaj regulacji wysokości:	Nasada teleskopowa
Długość:	806 mm
Szerokość:	806 mm
Wymiar opakowania:	dł.
Wymiar opakowania:	szer.
Wymiar opakowania:	wys.
Zbiornik/korpus	
Przewód tłoczny (DN):	32
Przewód tłoczny (DA):	40 mm
Przyłącze przejścia kablowego (DN):	100
Przyłącze odpowietrzające (DN):	100
Odstęp między środkiem rury odpływowej a dnem zbiornika:	482 mm
Odstęp między dnem rury dopływowej a dnem zbiornika:	400 mm
Odstęp między środkiem rury dopływowej a dnem zbiornika:	455 mm
Wielkość nominalna dopływu (DA):	110 mm
Wielkość nominalna dopływu (DN):	100 mm
Liczba dopływów:	1
Szerokość w świetle zbiornika urządzenia (LW):	600 mm
Szerokość w świetle włazu (LW):	600 mm
Cechy pokrywy	
Typ pokrywy:	pokrywa okrągła
Materiał pokrywy:	Żeliwo szare
Kolor pokrywy:	czarny
Pokrywy, Szerokość:	648 mm
Pokrywy, Wysokość:	103 mm
Pokrywy, Długość:	648 mm
Blokada:	niezaryglowany
Klasa obciążenia:	B 125 (EN 124)
Przenośnik	
Pompa:	GTF 600
Liczba pomp:	2
Ciężar, pompa:	6 kg
Typ przyłącza:	Wtyczka kodowana
Napięcie robocze:	230 V
Klasa ochrony:	I
Klasa izolacji:	F

Współczynnik mocy Cos phi:	0,91
Stopień ochrony pompy:	IP 68 (3 m)
Nadzór temperatury:	zintegrowany
Maks. temperatura tłoczonego medium (przy pracy stałej):	40 °C
Maks. wydajność tłoczenia:	12 m ³ /h
Maks. wys. podnoszenia:	8 m
Prędkość obrotowa:	2800 U/min
Pobór mocy P1:	0,6 kW
Pobór mocy P2:	0,36 kW
Tryb roboczy:	S1
Typ przewodu przyłączeniowego pompy:	H07RN-F 3G 1,5 mm ²
Typ wirnika:	Wolny przelot
Długość przewodu sieciowego pompy:	10 m
Prąd znamionowy:	2,7 A
Sterowanie	
Sterownik:	Comfort
Czujnik alarmowy:	Sonda optyczna
Czujnik/Sonda poziomu:	Dzwon zanurzeniowy
Typ pomiaru poziomu:	pneumatyczny
Stopień ochrony sterownika:	IP 54
Częstotliwość sieciowa:	50 Hz
Napięcie robocze:	230 V
Typ przyłącza:	Wtyczka kodowana
Długość przewodu sieciowego sterownik:	1,4 m
Kontakt bezpotencjałowy:	opcjonalny
Złącze GSM:	tak
Złącze USB:	tak
Funkcja dziennika zdarzeń:	tak
Wyświetlacz wielowierszowy:	tak
Podtrzymywanie baterijne :	tak
System samodiagnozy (SDS):	tak