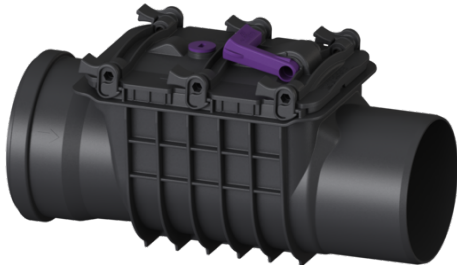


## Zawór przeciwwzalewowy Staufix B. DN 150, Typ 2 R, z zamknięciem awaryjnym



### Dane produktowe

Nr art.: 73150R  
GTIN: 4026092028353  
Grupa Rabatowa: 10

### Zalety

- Opcjonalna kłapa do ochrony przed gryzoniami dla dodatkowego bezpieczeństwa
- Szybka konserwacja i czyszczenie możliwe bez użycia narzędzi
- Idealny do modernizacji, możliwość zabudowania w istniejących przewodach rurowych

### Opis

Zawór przeciwwzalewowy do ścieków bez fekaliiów jest wyposażony w dwie kłapy mechaniczne, które zamykają się podczas przepływu zwrotnego. Jedna kłapa zwrotna służy jednocześnie jako ręczne zamknięcie awaryjne.

#### Wersja

Kłapa ze stali nierdzewnej jako ochrona przed gryzoniami:	tak
Zamknięcie awaryjne:	tak
Mechaniczne kłapy zwrotne:	2

#### Cechy ogólne

Kolor:	czarny
Norma:	EN 13564
Wielkość nominalna (DN):	150
Średnica zewnętrzna (DA):	160 mm
Typ ścieków:	Ścieki bez fekaliiów
Sposób zabudowy:	swobodny przewód kanalizacyjny
Stan w momencie dostawy:	gotowy do instalacji
Ochrona przeciwwzalewowa:	Typ 2

#### Wymiary

Ciężar netto:	2,8 kg
Ciężar brutto:	2,8 kg
Spadek:	9 mm
Długość:	450 mm
Szerokość:	200 mm

Wysokość:	280 mm
Wymiar opakowania:	dł.
Wymiar opakowania:	szer.
Wymiar opakowania:	wys.

Cechy pokrywy	
Blokada pokrywy:	Zamknięcie szybkomocujące