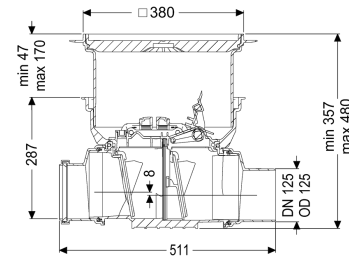


Zawór przeciwwzalewowy Staufix DN 125, płyta podł., do wklej. płyt., typ 2



Dane produktowe

Nr art.: 730125.10X
 GTIN: 4026092076446
 Grupa Rabatowa: 10

Zalety

- Opcjonalna kłapa do ochrony przed gryzoniami dla dodatkowego bezpieczeństwa
- Elastyczna zabudowa, dostępne różne pokrywy przy zabudowie w płycie podłogowej
- Alternatywnie dostępny również jako zestaw modułowy

Opis

Zawór przeciwwzalewowy do ścieków bez fekalii jest wyposażony w dwie kłapy mechaniczne, które samoczynnie zamykają się podczas przepływu zwrotnego. Jedna kłapa zwrotna służy jednocześnie jako ręczne zamykanie awaryjne. Modułowy system elementów KESSEL pozwala na bezproblemowe przezbrojenie istniejących urządzeń w zawór przeciwwzalewowy StaufixControl.

Wersja

Kłapa ze stali nierdzewnej jako ochrona przed gryzoniami:	nie
Zamknięcie awaryjne:	tak
Mechaniczne kłapy zwrotne:	2

Cechy ogólne

Kolor:	czarny
Norma:	EN 13564
Wielkość nominalna (DN):	125
Średnica zewnętrzna (DA):	125 mm
Typ ścieków:	Ścieki bez fekalii
Sposób zabudowy:	zabudowa w płycie podłogowej

Stan w momencie dostawy:	gotowy do instalacji (części łączące do podłączenia w miejscu instalacji)
Ochrona przeciwzalewowa:	Typ 2
Wymiary	
Ciężar netto:	7,8 kg
Ciężar brutto:	10,4 kg
Odporność na wodę gruntową od dolnej krawędzi dna:	3 mm
Wybranie, Szerokość:	750 mm
Wybranie, długość:	750 mm
Spadek:	8 mm
Głębokość zabudowy:	341 - 464 mm
Rodzaj regulacji wysokości:	Nasada teleskopowa
Długość:	511 mm
Szerokość:	444 mm
Wymiar opakowania:	dł.
Wymiar opakowania:	szer.
Wymiar opakowania:	wys.
Cechy pokrywy	
Typ pokrywy:	pokrywa do wklejenia płytek
Materiał pokrywy:	Tworzywo sztuczne
Pokrywy, Szerokość:	366 mm
Pokrywy, Długość:	366 mm
Blokada:	Lock & Lift
Klasa obciążenia:	K 3 (EN 1253-1)
Szczelność:	wodoszczelny
Maks. grubość podłogi :	16 mm