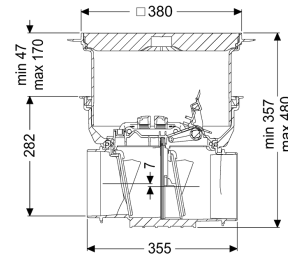


Korpus Staufix typ 2 DN 125-200, Płyta podłogowa, czarny



Dane produktowe

Nr art.: 730000.15S
 GTIN: 4026092076279
 Grupa Rabatowa: 10

Zalety

- Łatwe przebrojenie na StaufixControl
- Elastyczna zabudowa
- Dostępne różne pokrywy przy zabudowie w płycie podłogowej

Opis

Korpus Staufix do ścieków bez fekaliiów jest wyposażony w dwie mechaniczne klapy, które zamykają się samoczynnie w przypadku przepływu zwrotnego. Jedna klapa zwrotna służy jednocześnie jako ryglowane ręcznie zamknięcie awaryjne. Króciec bosy i kielich o wymaganym rozmiarze są dostępne opcjonalnie. Modułowy system elementów KESSEL pozwala na bezproblemowe przebrojenie istniejących urządzeń na zawór przeciwwzalewowy StaufixControl.

Wersja

Klapa ze stali nierdzewnej jako ochrona przed gryzoniami:	nie
Zamknięcie awaryjne:	tak
Mechaniczne klapy zwrotne:	2

Cechy ogólne

Kolor:	czarny
Norma:	EN 13564
Wielkość nominalna (DN):	125-200
Wskazówka dotycząca wielkości nominalnej:	hydraulicznie odpowiada DN 150
Sposób zabudowy:	zabudowa w płycie podłogowej
Stan w momencie dostawy:	gotowy do instalacji (części łączące do podłączenia w miejscu instalacji)
Ochrona przeciwwzalewowa:	Typ 2

Wymiary

Ciężar netto:	7,6 kg
Ciężar brutto:	10,2 kg
Odporność na wodę gruntową od dolnej krawędzi dna:	3000 mm
Wybranie, Szerokość:	750 mm
Wybranie, długość:	750 mm
Spadek:	8 mm
Głębokość zabudowy:	341 - 464 mm
Rodzaj regulacji wysokości:	Nasada teleskopowa
Długość:	444 mm
Szerokość:	444 mm
Wymiar opakowania:	dł.
Wymiar opakowania:	szer.
Wymiar opakowania:	wys.
Cechy pokrywy	
Typ pokrywy:	pokrywa
Materiał pokrywy:	Tworzywo sztuczne
Kolor pokrywy:	czarny
Pokrywy, Szerokość:	368 mm
Pokrywy, Wysokość:	43 mm
Pokrywy, Długość:	368 mm
Blokada:	zaryglowany
Klasa obciążenia:	L 15 (EN 1253-1)
Szczelność:	wodoszczelny