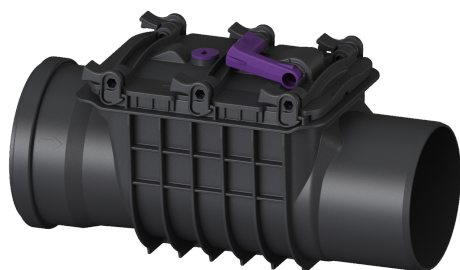


Zawór przeciwwzalewowy Staufix B. DN 150, Typ 1 R, z zamknięciem awaryjnym



Dane produktowe

Nr art.: 72150R
 GTIN: 4026092028384
 Grupa Rabatowa: 10

Zalety

- Łatwe przebrojenie przy pomocy zestawów do przezbrajania
- Opcjonalna kłapa do ochrony przed gryzoniami dla dodatkowego bezpieczeństwa
- Szybka konserwacja i czyszczenie możliwe bez użycia narzędzi

Opis

Zawór przeciwwzalewowy do ścieków bez fekaliiów jest wyposażony w kłapę mechaniczną, która zamyka się podczas przepływu zwrotnego i jednocześnie służy jako ręczne zamknięcie awaryjne. Modułowy system elementów KESSEL pozwala na bezproblemowe rozszerzenie istniejących urządzeń o drugą kłapę zwrotną.

Wersja

Kłapa ze stali nierdzewnej jako ochrona przed gryzoniami:	tak
Zamknięcie awaryjne:	tak
Mechaniczne kłapy zwrotne:	1

Cechy ogólne

Kolor:	czarny
Norma:	EN 13564
Wielkość nominalna (DN):	150
Średnica zewnętrzna (DA):	160 mm
Typ ścieków:	Ścieki bez fekaliiów
Sposób zabudowy:	swobodny przewód kanalizacyjny
Stan w momencie dostawy:	gotowy do instalacji
Ochrona przeciwwzalewowa:	Typ 1

Wymiary

Ciężar netto:	2,3 kg
Ciężar brutto:	2,3 kg
Spadek:	9 mm
Długość:	450 mm
Szerokość:	200 mm

Wysokość: 280 mm
Wymiar opakowania: dł.
Wymiar opakowania: szer.
Wymiar opakowania: wys.

Cechy pokrywy
Blokada pokrywy: Zamknięcie szybkomocujące