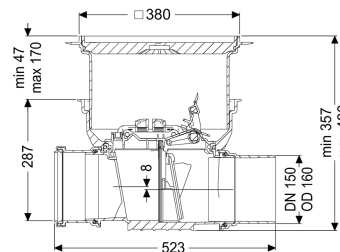


## Zawór przeciwwzalewowy Staufix DN 150, płyta podł., do wklej. płyt., typ 1



### Dane produktowe

Nr art.: 720150.10X  
 GTIN: 4026092076101  
 Grupa Rabatowa: 10

### Zalety

- Łatwe przebrojenie do Staufix typ 2 lub StaufixControl
- Elastyczna zabudowa, dostępne różne pokrywy przy zabudowie w płycie podłogowej
- Łatwe czyszczenie i konserwacja bez użycia narzędzi

### Opis

Zawór przeciwwzalewowy do ścieków bez fekaliiów jest wyposażony w klapę mechaniczną, która samoczynnie zamyka się podczas przepływu zwrotnego i jednocześnie służy jako ręczne zamknięcie awaryjne. Modułowy system elementów KESSEL pozwala na bezproblemową rozbudowę istniejących urządzeń o drugą klapę zwrotną lub przebrojenie do zaworu przeciwwzalewowego StaufixControl.

#### Wersja

Zamknięcie awaryjne: tak  
 Mechaniczne klapy zwrotne: 1

#### Cechy ogólne

Kolor: czarny  
 Norma: EN 13564  
 Wielkość nominalna (DN): 150  
 Średnica zewnętrzna (DA): 160 mm  
 Typ ścieków: Ścieki bez fekaliiów  
 Sposób zabudowy: zabudowa w płycie podłogowej  
 Stan w momencie dostawy: gotowy do instalacji (części łączące do podłączenia w miejscu instalacji)  
 Ochrona przeciwwzalewowa: Typ 1

**Wymiary**

Ciężar netto:	7,8 kg
Ciężar brutto:	10,4 kg
Odporność na wodę gruntową od dolnej krawędzi dna:	3 mm
Wybranie, Szerokość:	750 mm
Wybranie, długość:	750 mm
Spadek:	8 mm
Głębokość zabudowy:	341 - 464 mm
Rodzaj regulacji wysokości:	Nasada teleskopowa
Długość:	526 mm
Szerokość:	444 mm
Wymiar opakowania:	dł.
Wymiar opakowania:	szer.
Wymiar opakowania:	wys.

**Cechy pokrywy**

Typ pokrywy:	pokrywa do wklejenia płytek
Materiał pokrywy:	Tworzywo sztuczne
Pokrywy, Szerokość:	366 mm
Pokrywy, Długość:	366 mm
Blokada:	Lock & Lift
Klasa obciążenia:	K 3 (EN 1253-1)
Szczelność:	wodoszczelny
Maks. grubość podłogi :	16 mm