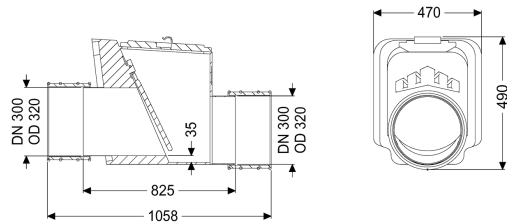
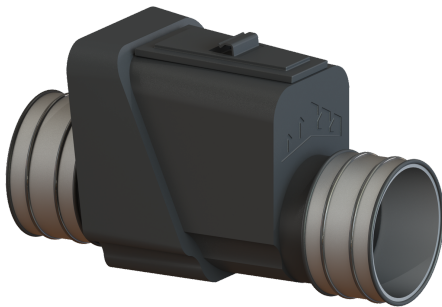


## Zawór przeciwwzalewowy Multitube DN 300, 1 kłapa zwrotna



### Dane produktowe

Nr art.: 71300  
 GTIN: 4026092011614  
 Grupa Rabatowa: 10

### Zalety

- Dopływ i odpływ z opaską zaciskową
- Dopuszczalne średnice zewnętrzne: co najmniej średnica nominalna + 20 mm
- Łatwa konserwacja i czyszczenie

### Opis

Zawór przeciwwzalewowy do wody deszczowej jest wyposażony w kłapę, która samoczynnie zamyka się podczas przepływu zwrotnego.

#### Wersja

Mechaniczne kłapy zwrotne: 1

#### Cechy ogólne

Kolor: czarny  
 Wielkość nominalna (DN): 300  
 Średnica zewnętrzna (DA): 316 mm  
 Wskazówka dotycząca wielkości nominalnej: dopuszczalne średnice zewnętrzne zacisków rurowych  
 Typ ścieków: Ścieki bez fekaliiów  
 Sposób zabudowy: zabudowa w ziemi  
 Stan w momencie dostawy: gotowy do instalacji  
 ATEX: nie

#### Wymiary

Ciężar netto: 25 kg  
 Ciężar brutto: 25 kg  
 Spadek: 52 mm  
 Długość: 735 mm  
 Szerokość: 525 mm  
 Wysokość: 572 mm

Wymiar opakowania:  
Wymiar opakowania:  
Wymiar opakowania:

dł.  
szer.  
wys.

Cechy pokrywy  
Blokada pokrywy:

przykręcony