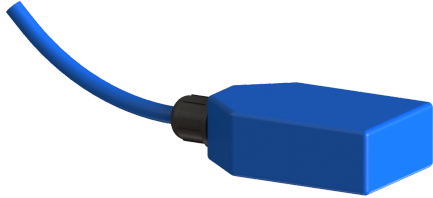


Przełącznik pływakowy Typ EHZ 6.3, kabel 10 m, AX



Dane produktowe

Nr art.: 680027
GTIN: 4026092062203
Grupa Rabatowa: 90

Opis

Przełącznik pływakowy do przepompowni zewnętrznej w studzience komfortowej LW 1000

Cechy ogólne

Kolor: niebieski
Długość kabla: 10 m

Wymiary

Ciężar netto: 1,03 kg
Ciężar brutto: 1,23 kg
Wymiar opakowania: dł.
Wymiar opakowania: szer.
Wymiar opakowania: wys.