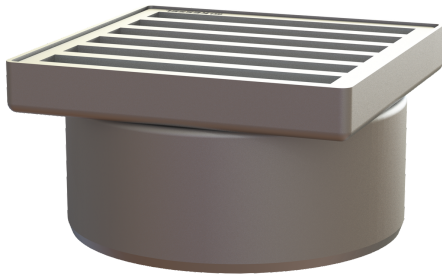


## Nasada Ferrofix Sys 200,kr. w poprz. most.,V2A,200x200mm



### Dane produktowe

Nr art.: 57420  
GTIN: 4026092007587  
Grupa Rabatowa: 70

### Zalety

- Z wyjątkowo higienicznej stali nierdzewnej odpornej na wysokie obciążenia mechaniczne
- Możliwość dowolnego łączenia z korpusami

### Opis

Nasada ze stali nierdzewnej jest w połączeniu z korpusem systemu modułowego KESSEL 200 przystosowana do odwodnienia punktowego wewnątrz pomieszczeń.

Wersja  
System:

200

Wymiary

Ciężar netto: 4,51 kg  
Ciężar brutto: 4,62 kg  
Wysokość: 110 mm  
Wymiar opakowania: dł.  
Wymiar opakowania: szer.  
Wymiar opakowania: wys.

Cechy pokrywy

Typ pokrywy: Ruszt drabinkowy  
Materiał pokrywy: Stal nierdzewna 14301  
Pokrywy, Wysokość: 30 mm  
Powierzchnia: Zaprawiony  
Blokada: niezaryglowany  
Klasa obciążenia: M 125 (EN 1253-1)  
Szerokość ramy: 200 mm  
Długość ramy: 200 mm  
Kształt nasady: Kwadratowa  
Materiał nasady: Stal nierdzewna 14301