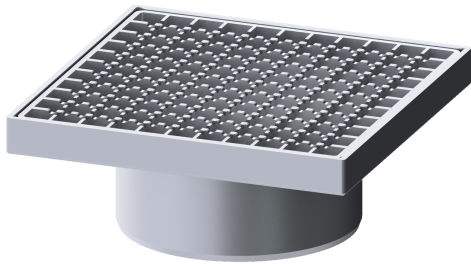


## Nasada Ferrofix Sys 200, Kratka, V2A, 300 x 300 mm



### Dane produktowe

Nr art.: 57415  
GTIN: 4026092010471  
Grupa Rabatowa: 70

### Zalety

- Z wyjątkowo higienicznej stali nierdzewnej odpornej na wysokie obciążenia mechaniczne
- Możliwość dowolnego łączenia z korpusami

### Opis

Nasada ze stali nierdzewnej jest w połączeniu z korpusem systemu modułowego KESSEL 200 przystosowana do odwodnienia punktowego wewnątrz pomieszczeń.

Wersja  
System: 200  
Wskazówka dotycząca głębokości zabudowy: Dla klasy obciążenia M 125, konieczne podkładki na miejscu.

Wymiary  
Ciężar netto: 7,97 kg  
Ciężar brutto: 8,48 kg  
Długość: 300 mm  
Szerokość: 300 mm  
Wysokość: 115 mm  
Wymiar opakowania: dł.  
Wymiar opakowania: szer.  
Wymiar opakowania: wys.

Cechy pokrywy  
Typ pokrywy: Ruszt kratowy  
Materiał pokrywy: Stal nierdzewna 14301  
Pokrywy, Szerokość: 282 mm  
Pokrywy, Wysokość: 28 mm  
Pokrywy, Długość: 282 mm  
Powierzchnia: Zaprawiony  
Blokada: odkręcony  
Klasa obciążenia: L 15 (EN 1253-1)  
Materiał nasady: Stal nierdzewna 14301  
Wielkość oczek: 23 x 23 mm