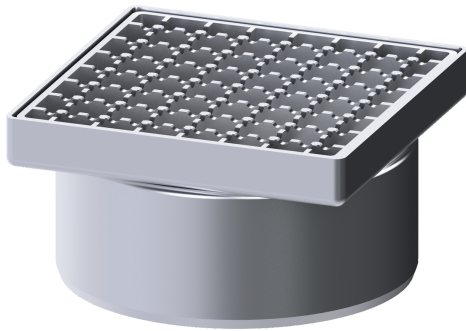


Nasada Ferrofix Sys 200, Kratka, V2A, 200 x 200 mm



Dane produktowe

Nr art.: 57410
GTIN: 4026092004890
Grupa Rabatowa: 70

Zalety

- Z wyjątkowo higienicznej stali nierdzewnej odpornej na wysokie obciążenia mechaniczne
- Możliwość dowolnego łączenia z korpusami

Opis

Nasada ze stali nierdzewnej jest w połączeniu z korpusem systemu modułowego KESSEL 200 przystosowana do odwodnienia punktowego wewnątrz pomieszczeń.

Wersja
System: 200

Wymiary
Ciężar netto: 3,37 kg
Ciężar brutto: 3,52 kg
Długość: 200 mm
Szerokość: 200 mm
Wysokość: 110 mm
Wymiar opakowania: dł.
Wymiar opakowania: szer.
Wymiar opakowania: wys.

Cechy pokrywy
Typ pokrywy: Ruszt kratowy
Materiał pokrywy: Stal nierdzewna 14301
Pokrywy, Szerokość: 190 mm
Pokrywy, Wysokość: 30 mm
Pokrywy, Długość: 190 mm
Powierzchnia: Zaprawiony
Blokada: odkręcony
Klasa obciążenia: L 15 (EN 1253-1)
Materiał nasady: Stal nierdzewna 14301
Wielkość oczek: 23 x 23 mm