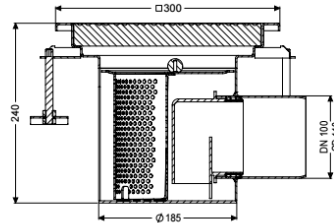
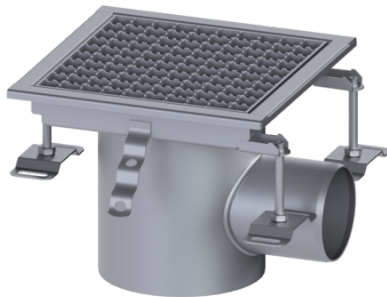


Korpus Odpływu 1-cz. z Ferrofix DN 100, poz., 00x300, kratka M125



Dane produktowe

Nr art.: 55158
GTIN: 4026092107836
Grupa Rabatowa: 70

Zalety

- Z wyjątkowo higienicznej stali nierdzewnej odpornej na wysokie obciążenia mechaniczne

Opis

Jednoczęściowy wpust podłogowy Ferrofix ze stali nierdzewnej System 185 służy do odwodnienia punktowego i jest wyposażony w wymowany syfon oraz osadnik i kratkę. Wpust nadaje się do cienkowarstwowych pokryć podłogowych (np. z żywicy epoksydowej) i nie ma okalającego kołnierza do przyklejenia hydroizolacji. Króciec odpływowy jest przystosowany do podłączenia do rur SML. Wydajność odpływu ■ 2,4 l/s przy nadpiętrzeniu 20 mm.

Wersja	
System:	185
Zawartość osadnika:	tak
Wys. zamknięcia wodnego:	70 mm
Przepustowość (l/s) z nadpiętrzeniem 20 mm:	2,5
Odpływ:	poziomy

Cechy ogólne	
Materiał:	Stal nierdzewna 14301
Odpływ:	poziomy
ATEX:	nie
Syfon:	w zestawie

Wymiary	
Ciężar netto:	5 kg
Ciężar brutto:	5 kg
Długość:	300 mm
Szerokość:	300 mm

Wysokość:	240 mm
Zbiornik/korpus	
Liczba odpływów:	1
Wielkość nominalna odpływu (DN):	100 mm
Cechy pokrywy	
Typ pokrywy:	Ruszt kratowy
Materiał pokrywy:	Stal nierdzewna 14301
Klasa obciążenia:	M 125 (EN 1253-1)
Materiał rusztu:	Stal nierdzewna V2A
Kształt nasady:	Kwadratowa
Zawartość osadnika:	tak
Ruszt	
Materiał rusztu:	Stal nierdzewna V2A