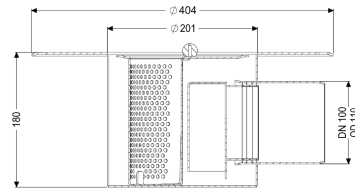
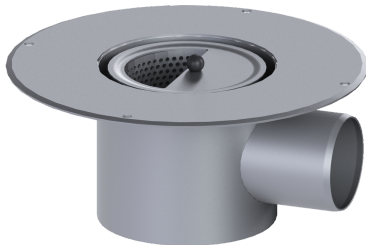


## Korpus, koł. do przykl. hydroiz. DN 100, pion., z syfonem i osadnikiem



### Dane produktowe

Nr art.: 55125  
 GTIN: 4026092107546  
 Grupa Rabatowa: 70

### Zalety

- Z wyjątkowo higienicznej stali nierdzewnej odpornej na wysokie obciążenia mechaniczne
- Możliwość dowolnego łączenia z nasadami

### Opis

Korpus Ferrofix ze stali nierdzewnej służy w połączeniu z nasadą w systemie 185 do odwodnienia punktowego i jest wyposażony w wymowany syfon i pokrywę ochronną na czas fazy budowlanej. Kołnierz do przyklejenia hydroizolacji o szerokości 50 mm nadaje się uszczelnień zespolonych, zgodnie z DIN 18534, do wszystkich klas obciążenia wodą. Króciec odpływowy jest przystosowany do podłączenia do rur SML. Wydajność odpływu ■ 2,4 l/s przy nadpiętrzeniu 20 mm.

#### Wersja

System:	185
Uszczelnienie na korpusie:	Kołnierz do uszczelnień klejonych (odpowiedni do barier przeciwwilgociowych)
Wys. zamknięcia wodnego:	50 mm

#### Cechy ogólne

Norma:	EN 1253-1
Wielkość nominalna (DN):	100
Średnica zewnętrzna (DA):	201 mm
Syfon:	wodny

#### Wymiary

Szerokość:	404 mm
Wysokość:	180 mm

#### Zbiornik/korpus

Liczba odpływów:	1
------------------	---

Materiał korpusu wpustu:  
Wariant króćca:

Stal nierdzewna 14301  
boczny