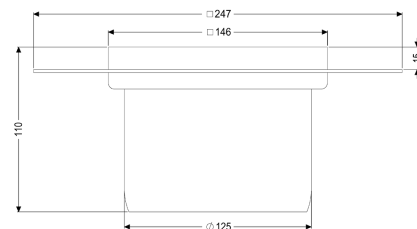
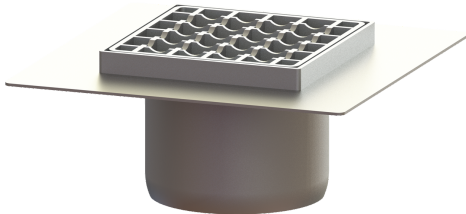


## Nasada Ferrofix Sys125,koł. do prz. hydr.,kr.,146x1146mm



### Dane produktowe

Nr art.: 54915  
GTIN: 4026092072462  
Grupa Rabatowa: 70

### Zalety

- Z wyjątkowo higienicznej stali nierdzewnej odpornej na wysokie obciążenia mechaniczne
- Możliwość dowolnego łączenia z korpusami

### Opis

Nasada ze stali nierdzewnej jest w połączeniu z korpusem systemu modułowego KESSEL 125 przystosowana do odwodnienia punktowego wewnątrz pomieszczeń. Nasada nadaje się do cienkowarstwowych pokryć podłogowych (np. z żywicy epoksydowej) i posiada okalający kołnierz do przyklejenia (głębokość 15 mm, wygięty 50 mm na zewnątrz).

#### Wersja

System: 125  
Wskazówka dotycząca głębokości zabudowy: Dla klasy obciążenia M 125, konieczne podkładki na miejscu.

Uszczelnienie na nasadzie: Kołnierz do uszczelnień klejonych (odpowiedni do barier przeciwwilgociowych)

#### Cechy ogólne

ATEX: nie

#### Wymiary

Ciężar netto: 2,7 kg  
Ciężar brutto: 2,86 kg  
Długość: 246 mm  
Szerokość: 246 mm  
Wysokość: 100 mm  
Wymiar opakowania: dł.  
Wymiar opakowania: szer.  
Wymiar opakowania: wys.

Cechy pokrywy	
Typ pokrywy:	Ruszt kratowy
Materiał pokrywy:	Stal nierdzewna 14301
Pokrywy, Wysokość:	15 mm
Powierzchnia:	Zaprawiony
Blokada:	niezaryglowany
Klasa obciążenia:	L 15 / M 125 (EN 1253-1)
Szerokość ramy:	146 mm
Długość ramy:	146 mm
Kształt nasady:	Kwadratowa
Materiał nasady:	Stal nierdzewna 14301
Wielkość oczek:	23 x 23 mm