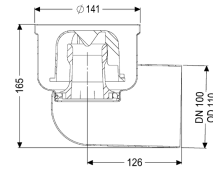
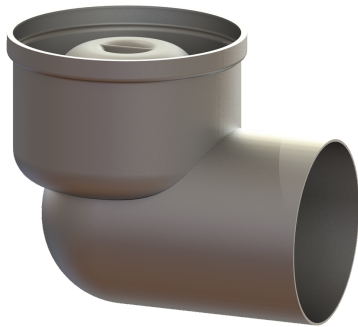


Korpus Ferrofix Sys 125, DN 100, Odpływ boczny



Dane produktowe

Nr art.: 54420
GTIN: 4026092053621
Grupa Rabatowa: 70

Zalety

- Z wyjątkowo higienicznej stali nierdzewnej odpornej na wysokie obciążenia mechaniczne
- Możliwość dowolnego łączenia z nasadami

Opis

Korpus Ferrofix ze stali nierdzewnej służy w połączeniu z nasadą w systemie 125 do odwodnienia punktowego i jest wyposażony w wymowany syfon i pokrywę ochronną na czas fazy budowlanej. Króciec odpływowy jest przystosowany do podłączenia do rur SML.

Wersja

System: 125
Uszczelnienie na korpusie: Krawędź przyłączeniowa
Wys. zamknięcia wodnego: 50 mm

Cechy ogólne

Norma: EN 1253-1
Wielkość nominalna (DN): 100
Średnica zewnętrzna (DA): 110 mm
Syfon: wodny

Wymiary

Ciężar netto: 1,23 kg
Ciężar brutto: 1,34 kg
Długość: 196 mm
Szerokość: 142 mm
Wysokość: 165 mm
Wymiar opakowania: dł.
Wymiar opakowania: szer.
Wymiar opakowania: wys.

Zbiornik/korpus
Liczba odpływów:
Materiał korpusu wpustu:
Wariant króćca:

1
Stal nierdzewna 14301
boczny