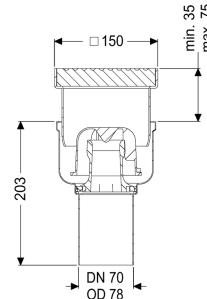
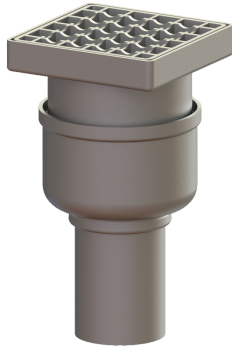


Wpust podłogowy/stropowy Ferrofix DN 70, pionowy, Kratka, Stal nierdzewna



Dane produktowe

Nr art.: 54410.20
GTIN: 4026092056462
Grupa Rabatowa: 70

Zalety

- Z wyjątkowo higienicznej stali nierdzewnej odpornej na wysokie obciążenia mechaniczne
- Wysoka wydajność drenażu

Opis

Wpust podłogowy/stropowy Ferrofix ze stali nierdzewnej służy do odwodnienia punktowego i jest wyposażony w wyjmowany syfon ze stali nierdzewnej, uszczelkę wargową i pokrywę ochronną na czas fazy budowlanej. Króciec odpływowy jest przystosowany do podłączenia do rur SML.

Wersja

| | |
|----------------------------|------------------------|
| System: | 125 |
| Uszczelnienie na nasadzie: | Krawędź przyłączeniowa |
| Uszczelnienie na korpusie: | Krawędź przyłączeniowa |
| Wys. zamknięcia wodnego: | 50 mm |

Cechy ogólne

| | |
|---------------------------|---------------------------|
| Norma: | EN 1253-1 |
| Wielkość nominalna (DN): | 70 |
| Średnica zewnętrzna (DA): | 78 mm |
| Aprobata: | Z-19.53-2414,Z-19.17-1719 |
| ATEX: | nie |
| Syfon: | w zestawie |

Wymiary

| | |
|-----------------------------|--------------------|
| Ciężar netto: | 3,34 kg |
| Ciężar brutto: | 3,86 kg |
| Rodzaj regulacji wysokości: | Nasada teleskopowa |

| | |
|--------------------------|-------------------------|
| Długość: | 142 mm |
| Szerokość: | 142 mm |
| Wymiar opakowania: | dł. |
| Wymiar opakowania: | szer. |
| Wymiar opakowania: | wys. |
| Zbiornik/korpus | |
| Liczba odpływów: | 1 |
| Materiał korpusu wpustu: | Stal nierdzewna 14301 |
| Wariant króćca: | pionowy |
| Cechy pokrywy | |
| Typ pokrywy: | Ruszt kratowy |
| Materiał pokrywy: | Stal nierdzewna 14301 |
| Pokrywy, Szerokość: | 138 mm |
| Pokrywy, Długość: | 138 mm |
| Powierzchnia: | Zaprawiony |
| Blokada: | niezaryglowany |
| Klasa obciążenia: | L 15 (EN 1253-1) |
| Szerokość ramy: | 150 mm |
| Długość ramy: | 150 mm |
| Nasada: | z regulowaną wysokością |
| Kształt nasady: | Kwadratowa |
| Materiał nasady: | Stal nierdzewna 14301 |