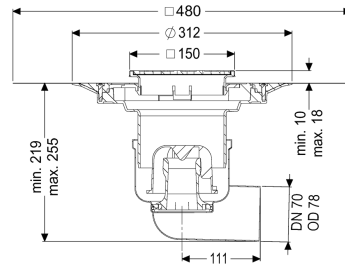
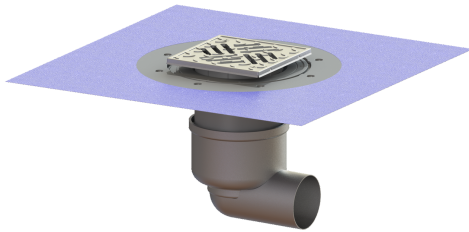


Wpust podłogowy/stropowy Ferrofix DN70,bocz., uszcz. płyn. mas.,kr. szcz.



Dane produktowe

Nr art.: 54400.52
 GTIN: 4026092056288
 Grupa Rabatowa: 70

Zalety

- Z wyjątkowo higienicznej stali nierdzewnej odpornej na wysokie obciążenia mechaniczne
- Wysoka wydajność drenażu

Opis

Wpust podłogowy/stropowy Ferrofix ze stali nierdzewnej służy do odwodnienia punktowego i jest wyposażony w wyjmowany syfon ze stali nierdzewnej, uszczelkę wargową i pokrywę ochronną na czas fazy budowlanej. Króciec odpływowy jest przystosowany do podłączenia do rur SML.

Wersja

System:	125
Uszczelnienie na nasadzie:	załączona mata uszczelniająca do przyklejenia (zmu) wg DIN 18534
Uszczelnienie na korpusie:	Krawędź przyłączeniowa
Wys. zamknięcia wodnego:	50 mm

Cechy ogólne

Norma:	EN 1253-1
Wielkość nominalna (DN):	70
Średnica zewnętrzna (DA):	78 mm
ATEX:	nie
Syfon:	w zestawie

Wymiary

Możliwość regulacji wysokości:	10 - 18 mm
Ciężar netto:	3,16 kg
Ciężar brutto:	3,92 kg

Rodzaj regulacji wysokości:	Nasada teleskopowa
Długość:	181 mm
Szerokość:	142 mm
Wymiar opakowania:	dł.
Wymiar opakowania:	szer.
Wymiar opakowania:	wys.
Zbiornik/korpus	
Liczba odpływów:	1
Materiał korpusu wpustu:	Stal nierdzewna 14301
Wariant króćca:	boczny
Cechy pokrywy	
Typ pokrywy:	Kratka szczelinowa
Materiał pokrywy:	Stal nierdzewna 14301
Pokrywy, Szerokość:	138 mm
Pokrywy, Długość:	138 mm
Blokada:	przykręcony
Klasa obciążenia:	L 15 (EN 1253-1)
Klasa antypoślizgowości:	R11 zgodnie z DIN 51130; C zgodnie z DIN 51097
Szerokość ramy:	150 mm
Długość ramy:	150 mm
Nasada:	regulowany w trzech wymiarach
Materiał nasady:	ABS