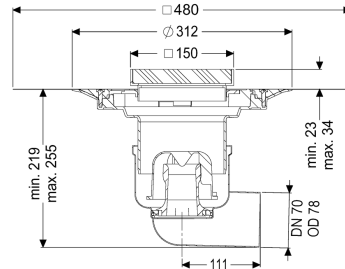
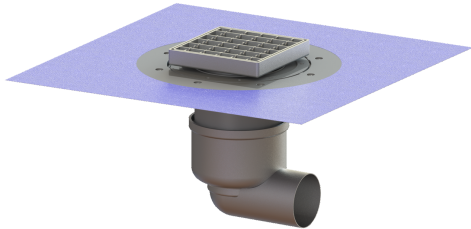


## Wpust podłogowy/stropowy Ferrofix DN70,boczny, uszczel. płyn. mas.,kratka



### Dane produktowe

Nr art.: 54400.21  
 GTIN: 4026092056363  
 Grupa Rabatowa: 70

### Zalety

- Z wyjątkowo higienicznej stali nierdzewnej odpornej na wysokie obciążenia mechaniczne
- Wysoka wydajność drenażu

### Opis

Wpust podłogowy/stropowy Ferrofix ze stali nierdzewnej służy do odwodnienia punktowego i jest wyposażony w wymiowy syfon ze stali nierdzewnej, uszczelkę wargową i pokrywę ochronną na czas fazy budowlanej. Króciec odpływowy jest przystosowany do podłączenia do rur SML.

#### Wersja

System:	125
Uszczelnienie na nasadzie:	załączona mata uszczelniająca do przyklejenia (zmu) wg DIN 18534
Uszczelnienie na korpusie:	Krawędź przyłączeniowa
Wys. zamknięcia wodnego:	50 mm

#### Cechy ogólne

Norma:	EN 1253-1
Wielkość nominalna (DN):	70
Średnica zewnętrzna (DA):	78 mm
ATEX:	nie
Syfon:	w zestawie

#### Wymiary

Możliwość regulacji wysokości:	23 - 40 mm
Ciężar netto:	3,98 kg
Ciężar brutto:	4,74 kg

Rodzaj regulacji wysokości:	Nasada teleskopowa
Długość:	181 mm
Szerokość:	142 mm
Wymiar opakowania:	dł.
Wymiar opakowania:	szer.
Wymiar opakowania:	wys.
Zbiornik/korpus	
Liczba odpływów:	1
Materiał korpusu wpustu:	Stal nierdzewna 14301
Wariant króćca:	boczny
Cechy pokrywy	
Typ pokrywy:	Ruszt kratowy
Materiał pokrywy:	Stal nierdzewna 14301
Pokrywy, Szerokość:	138 mm
Pokrywy, Długość:	138 mm
Powierzchnia:	Zaprawiony
Blokada:	niezaryglowany
Klasa obciążenia:	L 15 (EN 1253-1)
Szerokość ramy:	150 mm
Długość ramy:	150 mm
Nasada:	regulowany w trzech wymiarach
Kształt nasady:	Kwadratowa
Materiał nasady:	ABS