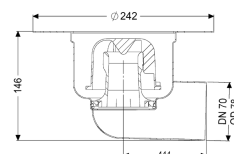
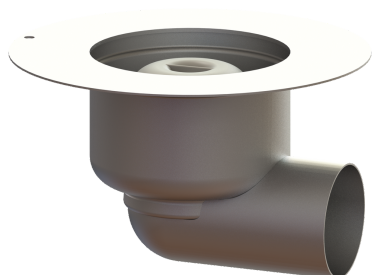


Korpus Ferrofix, kołnier. Sys 125, DN 70, odpływ boczny



Dane produktowe

Nr art.: 54300
GTIN: 4026092072349
Grupa Rabatowa: 70

Zalety

- Z wyjątkowo higienicznej stali nierdzewnej odpornej na wysokie obciążenia mechaniczne
- Możliwość dowolnego łączenia z nasadami

Opis

Korpus Ferrofix ze stali nierdzewnej służy w połączeniu z nasadą w systemie 125 do odwodnienia punktowego i jest wyposażony w wymowany syfon i pokrywę ochronną na czas fazy budowlanej. Kołnierz do przyklejenia hydroizolacji o szerokości 50 mm nadaje się uszczelnień zespolonych, zgodnie z DIN 18534, do wszystkich klas obciążenia wodą. Króciec odpływowy jest przystosowany do podłączenia do rur SML. Wyrównanie potencjałów nie jest konieczne.

Wersja

System:	125
Uszczelnienie na korpusie:	Kołnierz do uszczelnień klejonych (odpowiedni do barier przeciwwilgociowych)
Wys. zamknięcia wodnego:	50 mm

Cechy ogólne

Norma:	EN 1253-1
Wielkość nominalna (DN):	70
Średnica zewnętrzna (DA):	78 mm
Syfon:	wodny

Wymiary

Ciężar netto:	1,3 kg
Ciężar brutto:	1,58 kg
Długość:	240 mm
Szerokość:	240 mm
Wysokość:	147 mm

Wymiar opakowania:
Wymiar opakowania:
Wymiar opakowania:

dł.
szer.
wys.

Zbiornik/korpus
Liczba odpływów:
Materiał korpusu wpustu:
Wariant króćca:

1
Stal nierdzewna 14301
boczny