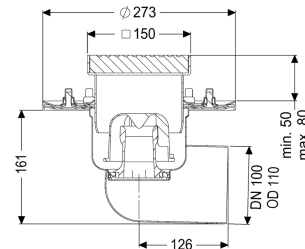
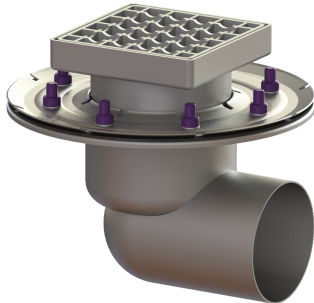


Wpust pod. Ferrofix doc.koł.usz. DN 100, boczny, Kratka, Stal nierdzewna



Dane produktowe

Nr art.: 54220.20
 GTIN: 4026092056493
 Grupa Rabatowa: 70

Zalety

- Z wyjątkowo higienicznej stali nierdzewnej odpornej na wysokie obciążenia mechaniczne
- Wysoka wydajność дренаżu

Opis

Wpust podłogowy/stropowy Ferrofix ze stali nierdzewnej służy do odwodnienia punktowego i jest wyposażony w dociskowy kołnierz uszczelniający oraz wymowany syfon ze stali nierdzewnej, uszczelkę wargową i pokrywę ochronną na czas fazy budowlanej. Dociskowy kołnierz uszczelniający z trzpieniami i śrubami ze stali nierdzewnej służy do dociskania lub zgrzewania taśm bitumicznych i polimerowo-bitumicznych oraz taśm uszczelniających z tworzywa sztucznego i elastomerów. Do uszczelnień zabezpieczających przed wodą wolno użyć wyłącznie sprawdzonych przez producenta taśm uszczelniających. Króciec odpływowy jest przystosowany do podłączenia do rur SML. Z możliwością przyłączenia do systemu wyrównania potencjałów.

Wersja

System:	125
Uszczelnienie na nasadzie:	Krawędź przyłączeniowa
Uszczelnienie na korpusie:	Dociskowy kołnierz uszczelniający (odpowiedni do tworzenia uszczelnień wodoszczelnych)
Wys. zamknięcia wodnego:	50 mm

Cechy ogólne

Norma:	EN 1253-1
Wielkość nominalna (DN):	100
Średnica zewnętrzna (DA):	110 mm
Syfon:	wodny

Wymiary

Ciężar netto:	4,77 kg
Ciężar brutto:	5,4 kg
Rodzaj regulacji wysokości:	Nasada teleskopowa
Długość:	273 mm
Szerokość:	273 mm
Wymiar opakowania:	dł.
Wymiar opakowania:	szer.
Wymiar opakowania:	wys.

Zbiornik/korpus

Liczba odpływów:	1
Materiał korpusu wpustu:	Stal nierdzewna 14301
Wariant króćca:	boczny

Cechy pokrywy

Typ pokrywy:	Ruszt kratowy
Materiał pokrywy:	Stal nierdzewna 14301
Pokrywy, Szerokość:	138 mm
Pokrywy, Długość:	138 mm
Powierzchnia:	Zaprawiony
Blokada:	niezaryglowany
Klasa obciążenia:	L 15 (EN 1253-1)
Szerokość ramy:	150 mm
Długość ramy:	150 mm
Nasada:	z regulowaną wysokością
Kształt nasady:	Kwadratowa
Materiał nasady:	Stal nierdzewna 14301