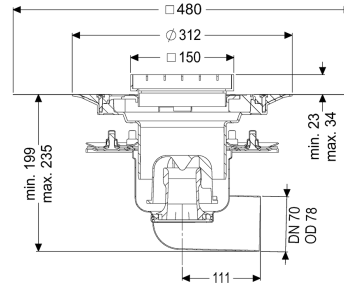
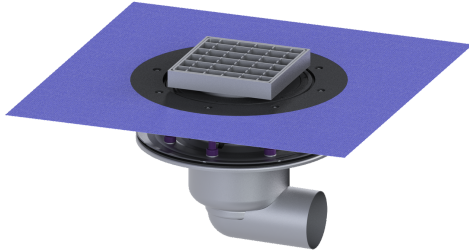


Wpust pod. Ferrofix doc.koł.usz. DN70,bocz.,uszczel. płyn. mas., kratka



Dane produktowe

Nr art.: 54200.21
 GTIN: 4026092056400
 Grupa Rabatowa: 70

Zalety

- Z wyjątkowo higienicznej stali nierdzewnej odpornej na wysokie obciążenia mechaniczne
- Wysoka wydajność drenażu

Opis

Wpust podłogowy/stropowy Ferrofix ze stali nierdzewnej służy do odwodnienia punktowego i jest wyposażony w dociskowy kołnierz uszczelniający oraz wymowany syfon ze stali nierdzewnej, uszczelkę wargową i pokrywę ochronną na czas fazy budowlanej. Dociskowy kołnierz uszczelniający z trzpieniami i śrubami ze stali nierdzewnej służy do dociskania lub zgrzewania taśm bitumicznych i polimerowo-bitumicznych oraz taśm uszczelniających z tworzywa sztucznego i elastomerów. Do uszczelnień zabezpieczających przed wodą wolno użyć wyłącznie sprawdzonych przez producenta taśm uszczelniających. Króciec odpływowy jest przystosowany do podłączenia do rur SML. Z możliwością przyłączenia do systemu wyrównania potencjałów.

Wersja

| | |
|----------------------------|--|
| System: | 125 |
| Uszczelnienie na nasadzie: | załączona mata uszczelniająca do przyklejenia (zmu) wg DIN 18534 |
| Uszczelnienie na korpusie: | Dociskowy kołnierz uszczelniający (odpowiedni do tworzenia uszczelnień wodoszczelnych) |
| Wys. zamknięcia wodnego: | 50 mm |

Cechy ogólne

| | |
|---------------------------|-----------|
| Norma: | EN 1253-1 |
| Wielkość nominalna (DN): | 70 |
| Średnica zewnętrzna (DA): | 78 mm |

| | |
|--------------------------------|-------------------------------|
| ATEX: | nie |
| Syfon: | w zestawie |
| Wymiary | |
| Możliwość regulacji wysokości: | 23 - 40 mm |
| Ciężar netto: | 5,11 kg |
| Ciężar brutto: | 6,1 kg |
| Rodzaj regulacji wysokości: | Nasada teleskopowa |
| Długość: | 273 mm |
| Szerokość: | 273 mm |
| Wymiar opakowania: | dł. |
| Wymiar opakowania: | szer. |
| Wymiar opakowania: | wys. |
| Zbiornik/korpus | |
| Liczba odpływów: | 1 |
| Materiał korpusu wpustu: | Stal nierdzewna 14301 |
| Wariant króćca: | boczny |
| Cechy pokrywy | |
| Typ pokrywy: | Ruszt kratowy |
| Materiał pokrywy: | Stal nierdzewna 14301 |
| Pokrywy, Szerokość: | 138 mm |
| Pokrywy, Długość: | 138 mm |
| Powierzchnia: | Zaprawiony |
| Blokada: | niezaryglowany |
| Klasa obciążenia: | L 15 (EN 1253-1) |
| Szerokość ramy: | 150 mm |
| Długość ramy: | 150 mm |
| Nasada: | regulowany w trzech wymiarach |
| Kształt nasady: | Kwadratowa |
| Materiał nasady: | ABS |