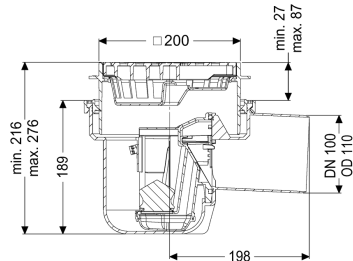


## Wpust z Separator. cieczy lekkich DN 100, Kratka szczelinowa, Z syfonem



### Dane produktowe

Nr art.: 51101  
GTIN: 4026092029763  
Grupa Rabatowa: 10

### Zalety

- Blokuje ciecze lekkie w przypadku awarii
- Z syfonem

### Opis

Wykonany z tworzywa sztucznego wpust z separatorem cieczy lekkich jest przystosowany do zabudowy w płycie podłogowej i jest wyposażony w syfon i osadnik. Nasada z kratką szczelinową posiada teleskopową regulację wysokości.

#### Wersja

Zawartość osadnika:	tak
Wys. zamknięcia wodnego:	50 mm
Przepustowość (l/s) z nadpiętrzeniem 20 mm:	1
Mechaniczne kłapy zwrotne:	2

#### Cechy ogólne

Norma:	EN 1253-3
Wielkość nominalna (DN):	100
Średnica zewnętrzna (DA):	110 mm
Ochrona przeciwwzalewowa:	Typ 5
Syfon:	wodny

#### Wymiary

Możliwość regulacji wysokości:	30 - 90 mm
Ciężar netto:	2,37 kg
Ciężar brutto:	2,69 kg
Wybranie, Szerokość:	250 mm
Wybranie, długość:	400 mm
Głębokość zabudowy:	216 - 276 mm

Rodzaj regulacji wysokości:	Nasada teleskopowa
Długość:	320 mm
Szerokość:	243 mm
Wymiar opakowania:	dł.
Wymiar opakowania:	szer.
Wymiar opakowania:	wys.
Zbiornik/korpus	
Materiał korpusu wpustu:	Tworzywo sztuczne
Cechy pokrywy	
Typ pokrywy:	Kratka szczelinowa
Materiał pokrywy:	Tworzywo sztuczne
Kolor pokrywy:	czarny
Pokrywy, Szerokość:	188 mm
Pokrywy, Długość:	188 mm
Klasa obciążenia:	K 3 (EN 1253-1)
Szerokość ramy:	200 mm
Długość ramy:	200 mm
Kształt nasady:	Kwadratowa
Materiał nasady:	Tworzywo sztuczne
Zawartość osadnika:	tak