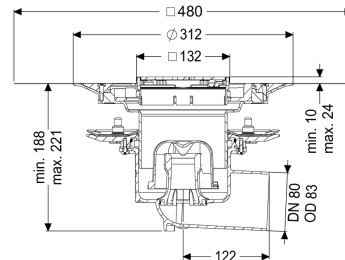
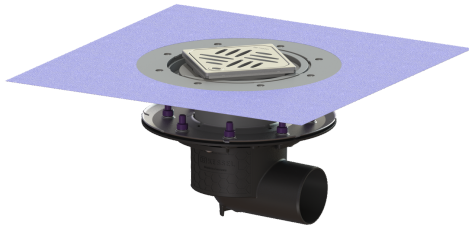


Wpust obiek. Ecoguss doc.koł.usz. DN 80, bocz., Variofix, Kratka design



Dane produktowe

Nr art.: 48783.53
 GTIN: 4026092053294
 Grupa Rabatowa: 40

Zalety

- Naukowo potwierdzona izolacja akustyczna
- Najwyższe standardy ochrony przeciwpożarowej

Opis

Wpust obiektowy Ecoguss służy do odwodnienia punktowego i jest wyposażony w dociskowy kołnierz uszczelniający, wymowany syfon, uszczelkę wargową i pokrywę ochronną na czas fazy budowlanej. Nadający się do recyklingu materiał kompozytowy Ecoguss spełnia najwyższe wymagania w zakresie izolacji akustycznej, jest odporny na agresywne media i temperaturę oraz ma trwale niekorodującą powierzchnię. Można go krótkotrwale obrabiać otwartym ogniem od 100 do 400 stopni Celsjusza. Dociskowy kołnierz uszczelniający z bolcami i śrubami ze stali nierdzewnej służy do dociskania lub zgrzewania taśm bitumicznych i polimerowo-bitumicznych oraz taśm uszczelniających z tworzywa sztucznego i elastomerów. Do uszczelnień wodoszczelnych mogą być stosowane tylko sprawdzone przez producenta membrany hydroizolacyjne. Króciec odpływowy jest przystosowany do podłączenia do rur SML. Wyrównanie potencjałów nie jest konieczne.

Wersja

System:

Uszczelnienie na nasadzie:

Uszczelnienie na korpusie:

Wys. zamknięcia wodnego:

125

załączona mata uszczelniająca do przyklejenia (zmu) wg DIN 18534

Dociskowy kołnierz uszczelniający (odpowiedni do tworzenia uszczelnień wodoszczelnych)

50 mm

Cechy ogólne

Norma:	EN 1253-1
Wielkość nominalna (DN):	80
Średnica zewnętrzna (DA):	83 mm
ATEX:	nie
Syfon:	w zestawie

Wymiary

Ciężar netto:	4,11 kg
Ciężar brutto:	5,1 kg
Średnica:	273 mm
Rodzaj regulacji wysokości:	Nasada teleskopowa
Długość:	273 mm
Szerokość:	273 mm
Wymiar opakowania:	dł.
Wymiar opakowania:	szer.
Wymiar opakowania:	wys.

Zbiornik/korpus

Liczba odpływów:	1
Materiał korpusu wpustu:	Ecoguss
Wariant króćca:	boczny

Cechy pokrywy

Typ pokrywy:	Kratka design
Materiał pokrywy:	Stal nierdzewna 14301
Kolor pokrywy:	srebrny
Pokrywy, Szerokość:	120 mm
Pokrywy, Długość:	120 mm
Min. wysokość powłoki:	10 mm
Powierzchnia:	Szlifowany
Materiał ramy:	Stal nierdzewna 14301
Blokada:	Lock & Lift
Klasa obciążenia:	L 15 (EN 1253-1)
Kratka Design:	Kessel
Klasa antypoślizgowości:	R9 zgodnie z DIN 51130; C zgodnie z DIN 51097
Szerokość ramy:	132 mm
Długość ramy:	132 mm
Maks. grubość podłogi :	24 mm
Nasada:	regulowany w trzech wymiarach
Kształt nasady:	Kwadratowa
Materiał nasady:	ABS