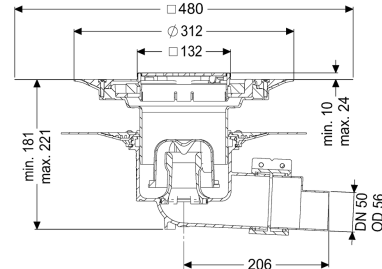
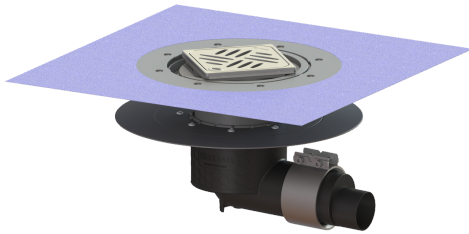


## Wpust obiektowy Ecoguss kołnier. DN 50, bocz., Variofix, Kratka design



### Dane produktowe

Nr art.: 48558.53  
GTIN: 4026092054253  
Grupa Rabatowa: 40

### Zalety

- Nowoczesne tworzywo kompozytowe Ecoguss
- Najwyższe standardy ochrony przeciwpożarowej
- Naukowo potwierdzona izolacja akustyczna

### Opis

Wpust podłogowy/stropowy Ecoguss z tworzywa sztucznego służy do odwodnienia punktowego i jest wyposażony w kołnierz do przyklejenia hydroizolacji oraz wyjmowany syfon, uszczelkę wargową i pokrywę ochronną na czas fazy budowlanej. Przystosowane do recyklingu tworzywo kompozytowe Ecoguss spełnia najwyższe wymagania akustyczne, jest odporne na agresywne czynniki, temperaturę i korozję. Można je na krótkotrwale poddać działaniu płomieni o temperaturze od 100°C do 400°C. Kołnierz o szerokości 50 mm do przyklejenia hydroizolacji przeznaczony jest do uszczelnień zespolonych, zgodnie z normą DIN 18534, dla wszystkich klas obciążenia wodą. Kołnierz luźny służy do zaciskania membran uszczelniających z tworzyw sztucznych i elastomerów oraz hydroizolacji bitumicznych na zimno, dlatego nadaje się tylko do stosowania w barierach przeciwwilgociowych. Króciec odpływowy jest przystosowany do podłączenia do rur SML. Wyrównanie potencjałów nie jest konieczne.

Wersja

System:

Uszczelnienie na nasadzie:

Uszczelnienie na korpusie:

Klasa wodoszczelności wg DIN 18534-1:

Wys. zamknięcia wodnego:

125

załączona mata uszczelniająca do przyklejenia (zmu) wg DIN 18534

Kołnierz do uszczelnień klejonych (odpowiedni do barier przeciwwilgociowych)

WO-I

50 mm

**Cechy ogólne**

Norma:	EN 1253-1
Wielkość nominalna (DN):	50
Średnica zewnętrzna (DA):	58 mm
ATEX:	nie
Syfon:	w zestawie

**Wymiary**

Ciężar netto:	3,04 kg
Ciężar brutto:	4 kg
Średnica:	348 mm
Rodzaj regulacji wysokości:	Nasada teleskopowa
Długość:	348 mm
Szerokość:	348 mm
Wymiar opakowania:	dł.
Wymiar opakowania:	szer.
Wymiar opakowania:	wys.

**Zbiornik/korpus**

Liczba odpływów:	1
Materiał korpusu wpustu:	Ecoguss
Wariant króćca:	boczny

**Cechy pokrywy**

Typ pokrywy:	Kratka design
Materiał pokrywy:	Stal nierdzewna 14301
Kolor pokrywy:	srebrny
Pokrywy, Szerokość:	120 mm
Pokrywy, Długość:	120 mm
Min. wysokość powłoki:	10 mm
Materiał ramy:	Stal nierdzewna 14301
Blokada:	Lock & Lift
Klasa obciążenia:	L 15 (EN 1253-1)
Kratka Design:	Kessel
Klasa antypoślizgowości:	R9 zgodnie z DIN 51130; C zgodnie z DIN 51097
Szerokość ramy:	132 mm
Długość ramy:	132 mm
Maks. grubość podłogi :	24 mm
Nasada:	regulowany w trzech wymiarach
Materiał nasady:	ABS