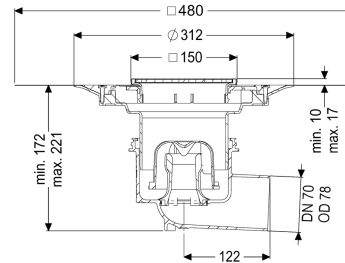
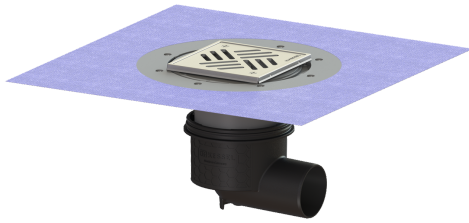


## Wpust obiektowy Ecoguss DN 70, bocz., Variofix, Kratka szczelin.



### Dane produktowe

Nr art.: 48378.51  
 GTIN: 4026092034293  
 Grupa Rabatowa: 40

### Zalety

- Nowoczesne tworzywo kompozytowe Ecoguss
- Najwyższe standardy ochrony przeciwpożarowej
- Naukowo potwierdzona izolacja akustyczna

### Opis

Wpust obiektowy Ecoguss z krawędzią przyłączeniową służy do odwodnienia punktowego i jest wyposażony w wymowany syfon, uszczelkę wargową i pokrywę ochronną na czas fazy budowlanej. Nadający się do recyklingu materiał kompozytowy Ecoguss spełnia najwyższe wymagania w zakresie izolacji akustycznej, jest odporny na agresywne media i temperaturę oraz ma trwale niekorodującą powierzchnię. Można go krótkotrwale obrabiać otwartym ogniem od 100 do 400 stopni Celsjusza. Króciec odpływowy jest przystosowany do podłączenia do rur SML. Wyrównanie potencjałów nie jest konieczne.

#### Wersja

System:	125
Uszczelnienie na nasadzie:	załączona mata uszczelniająca do przyklejenia (zmu) wg DIN 18534
Uszczelnienie na korpusie:	Krawędź przyłączeniowa
Wys. zamknięcia wodnego:	50 mm

#### Cechy ogólne

Norma:	EN 1253-1
Wielkość nominalna (DN):	70
Średnica zewnętrzna (DA):	78 mm
ATEX:	nie
Syfon:	w zestawie

#### Wymiary

Ciężar netto:	2,89 kg
Ciężar brutto:	3,65 kg
Rodzaj regulacji wysokości:	Nasada teleskopowa
Wymiar opakowania:	dł.
Wymiar opakowania:	szer.
Wymiar opakowania:	wys.
Zbiornik/korpus	
Liczba odpływów:	1
Materiał korpusu wpustu:	Ecoguss
Wariant króćca:	boczny
Cechy pokrywy	
Typ pokrywy:	Kratka szczelinowa
Materiał pokrywy:	Stal nierdzewna 14301
Kolor pokrywy:	srebrny
Pokrywy, Szerokość:	138 mm
Pokrywy, Długość:	138 mm
Min. wysokość powłoki:	10 mm
Powierzchnia:	Stal nierdzewna powierzchnia polerowana
Materiał ramy:	Stal nierdzewna 14301
Blokada:	przykręcony
Klasa obciążenia:	K 3 (EN 1253-1)
Szerokość ramy:	150 mm
Długość ramy:	150 mm
Maks. grubość podłogi :	17 mm
Nasada:	regulowany w trzech wymiarach
Kształt nasady:	Kwadratowa
Materiał nasady:	ABS