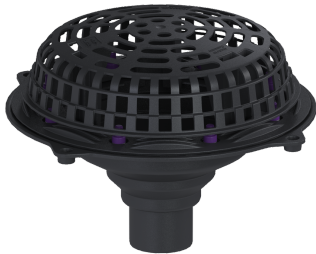


## Wpust dachowy Ecoguss Docisk. koł. uszcz., DN70, bez ogrzew.



### Opis

Wpust dachowy Ecoguss służy do odwodnienia punktowego i jest wyposażony w dociskowy kołnierz uszczelniający i osłonę przed żwirami. Przystosowane do recyklingu tworzywo kompozytowe Ecoguss spełnia najwyższe wymagania akustyczne, jest odporne na agresywne czynniki, odporne na temperaturę do 400°C i korozję. Dociskowy kołnierz uszczelniający z bolcami i śrubami ze stali nierdzewnej służy do dociskania lub zgrzewania taśm bitumicznych i polimerowo-bitumicznych oraz taśm uszczelniających z tworzywa sztucznego i elastomerów. Do uszczelnień wodoszczelnych mogą być stosowane tylko sprawdzone przez producenta membrany hydroizolacyjne. Wyrównanie potencjałów nie jest konieczne. Wskazówka:

#### Wersja

|                            |  |
|----------------------------|--|
| System:                    | 200  |
| Ogrzewanie:                | bez  |
| Uszczelnienie na korpusie: | Dociskowy kołnierz uszczelniający (odpowiedni do tworzenia uszczelnień wodoszczelnych) |

#### Cechy ogólne

|                           |         |
|---------------------------|---------|
| Norma:                    | EN 1253 |
| Wielkość nominalna (DN):  | 70      |
| Średnica zewnętrzna (DA): | 78 mm   |

#### Wymiary

|               |         |
|---------------|---------|
| Ciężar netto: | 2,43 kg |
|---------------|---------|

### Dane produktowe

Nr art.: 48370  
GTIN: 4026092039328  
Grupa Rabatowa: 40

### Zalety

- Z tworzywa kompozytowego przystosowanego do recyklingu
- Powierzchnia trwale odporna na korozję

W przypadku dachu trapezowego o powierzchni przekraczającej 2500 metrów kwadratowych należy skonsultować się z centrum serwisowym firmy KESSEL.

|                      |         |
|----------------------|---------|
| Ciężar brutto:       | 3,04 kg |
| Średnica:            | 365 mm  |
| Wybranie, Szerokość: | 227 mm  |
| Wybranie, długość:   | 227 mm  |
| Długość:             | 365 mm  |
| Szerokość:           | 365 mm  |
| Wymiar opakowania:   | dł.     |
| Wymiar opakowania:   | szer.   |
| Wymiar opakowania:   | wys.    |

|                          |         |
|--------------------------|---------|
| Zbiornik/korpus          |         |
| Materiał korpusu wpustu: | Ecoguss |

|                   |                     |
|-------------------|---------------------|
| Cechy pokrywy     |                     |
| Typ pokrywy:      | osłona przed żwirem |
| Materiał pokrywy: | Tworzywo sztuczne   |
| Kolor pokrywy:    | czarny              |
| Kształt nasady:   | Okrągła             |
| Materiał nasady:  | Ecoguss             |