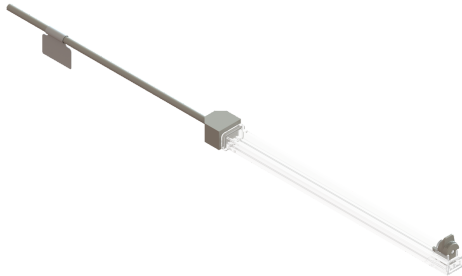


Listwa oświetleniowa LED RGB, Odptyw ścienny Scada



Dane produktowe

Nr art.: 48018
GTIN: 4026092061855
Grupa Rabatowa: 10

Opis

Listwa LED RGB do odptywu ściennego Scada, zmieniające się kolory

Cechy ogólne

ATEX: nie

Wymiary

Ciężar netto: 0,59 kg

Ciężar brutto: 0,59 kg

Długość: 386 mm

Wymiar opakowania: dł.

Wymiar opakowania: szer.

Wymiar opakowania: wys.