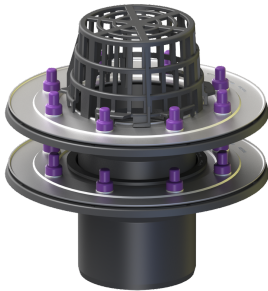


Wpust dachowy Podw.doc. k. uszcz.,DN100,kosz na liście



Dane produktowe

Nr art.: 45970
GTIN: 4026092029718
Grupa Rabatowa: 10

Opis

Wpust dachowy służy do odwodnienia punktowego i jest wyposażony w dociskowy kołnierz uszczelniający i osłonę przed żwirem. Dociskowy kołnierz uszczelniający z bolcami i śrubami ze stali nierdzewnej służy do dociskania lub zgrzewania taśm bitumicznych i polimerowo-bitumicznych oraz taśm uszczelniających z tworzywa sztucznego i elastomerów. Do uszczelnień wodoszczelnych mogą być stosowane tylko sprawdzone przez producenta membrany hydroizolacyjne. Wyrównanie potencjałów nie jest konieczne. Wskazówka:

W przypadku dachu trapezowego o powierzchni przekraczającej 2500 metrów kwadratowych należy skonsultować się z centrum serwisowym firmy KESSEL.

Wersja

System:	100
Ogrzewanie:	bez
Uszczelnienie na korpusie:	Dociskowy kołnierz uszczelniający (odpowiedni do tworzenia uszczelnień wodoszczelnych)

Cechy ogólne

Wielkość nominalna (DN):	100
Średnica zewnętrzna (DA):	110 mm
ATEX:	nie

Wymiary

Możliwość regulacji wysokości:	40 - 80 mm
Ciężar netto:	2,34 kg
Ciężar brutto:	3,1 kg
Średnica:	246 mm
Wybranie, Szerokość:	180 mm
Wybranie, długość:	180 mm
Rodzaj regulacji wysokości:	Nasada teleskopowa
Długość:	246 mm

Szerokość: 246 mm
Wymiar opakowania: dł.
Wymiar opakowania: szer.
Wymiar opakowania: wys.

Zbiornik/korpus
Materiał korpusu wpustu: PP

Cechy pokrywy
Typ pokrywy: Kosz ochronny na liście
Materiał pokrywy: Tworzywo sztuczne
Kolor pokrywy: czarny
Pokrywy, Szerokość: 120 mm
Pokrywy, Wysokość: 80 mm
Pokrywy, Długość: 120 mm
Materiał nasady: PP