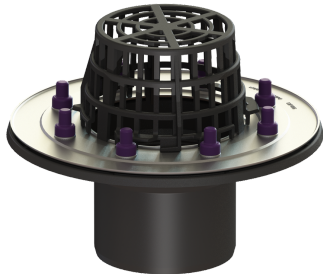


Wpust dachowy Doc. koł. uszcz.,DN100,kosz na liście



Dane produktowe

Nr art.: 45950
GTIN: 4026092001318
Grupa Rabatowa: 10

Opis

Wpust dachowy służy do odwodnienia punktowego i jest wyposażony w dociskowy kołnierz uszczelniający i osłonę przed żwirem. Dociskowy kołnierz uszczelniający z bolcami i śrubami ze stali nierdzewnej służy do dociskania lub zgrzewania taśm bitumicznych i polimerowo-bitumicznych oraz taśm uszczelniających z tworzywa sztucznego i elastomerów. Do uszczelnień wodoszczelnych mogą być stosowane tylko sprawdzone przez producenta membrany hydroizolacyjne. Wyrównanie potencjałów nie jest konieczne. Wskazówka:

W przypadku dachu trapezowego o powierzchni przekraczającej 2500 metrów kwadratowych należy skonsultować się z centrum serwisowym firmy KESSEL.

Wersja

System:	100
Ogrzewanie:	bez
Uszczelnienie na korpusie:	Dociskowy kołnierz uszczelniający (odpowiedni do tworzenia uszczelnień wodoszczelnych)

Cechy ogólne

Wielkość nominalna (DN):	100
Średnica zewnętrzna (DA):	110 mm

Wymiary

Ciężar netto:	0,92 kg
Ciężar brutto:	1,11 kg
Średnica:	246 mm
Wybranie, Szerokość:	180 mm
Wybranie, długość:	180 mm
Długość:	246 mm
Szerokość:	246 mm
Wysokość:	182 mm
Wymiar opakowania:	dł.

Wymiar opakowania:	szer.
Wymiar opakowania:	wys.
Zbiornik/korpus	
Materiał korpusu wpustu:	PP
Cechy pokrywy	
Typ pokrywy:	Kosz ochronny na liście
Materiał pokrywy:	Tworzywo sztuczne
Kolor pokrywy:	czarny
Pokrywy, Szerokość:	120 mm
Pokrywy, Wysokość:	80 mm
Pokrywy, Długość:	120 mm
Kształt nasady:	Okrągła
Materiał nasady:	PP