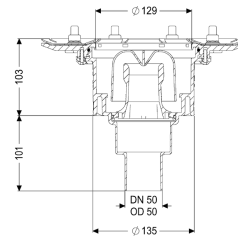


Korpus Practicus Docisk. kołn. uszcz., DN50, odpt. pion.



Dane produktowe

Nr art.: 45259
 GTIN: 4026092033807
 Grupa Rabatowa: 10

Zalety

- Higiena: trwały i higieniczny materiał, całkowicie odporny na korozję
- absolutnie odporny na korozję i trwały materiał
- Ochrona przeciwpożarowa: możliwość połączenia z wkładem przeciwpożarowym Fire-Kit

Opis

Wpust podłogowy Practicus z wymiowanym syfonem, uszczelką wargową i pokrywą ochronną na czas fazy budowlanej. Ochrona akustyczna:

zgodnie z pomiarami Instytutu Fraunhofer w Stuttgarcie

Wersja

System:

125

Uszczelnienie na nasadzie:

załączona mata uszczelniająca do przyklejenia (zmu) wg DIN 18534

Uszczelnienie na korpusie:

Dociskowy kołnierz uszczelniający (odpowiedni do tworzenia uszczelnień wodoszczelnych)

Wys. zamknięcia wodnego:

50 mm

Cechy ogólne

Wielkość nominalna (DN):

50

Średnica zewnętrzna (DA):

50 mm

Aprobata:

Z-19.53-2414,Z-19.17-1719

ATEX:

nie

Syfon:

w zestawie

Wymiary

Ciężar netto:

1,77 kg

Ciężar brutto:

2,06 kg

Średnica:	273 mm
Wysokość:	207 mm
Wymiar opakowania:	dł.
Wymiar opakowania:	szer.
Wymiar opakowania:	wys.

Zbiornik/korpus	
Liczba odpływów:	1
Materiał korpusu wpustu:	PP
Wariant króćca:	pionowy