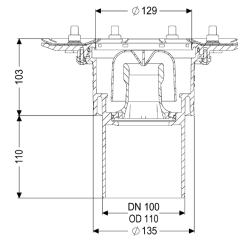


Korpus Practicus Docisk. kołn. uszcz., DN100, odpt. pion.



Dane produktowe

Nr art.: 45219
 GTIN: 4026092033821
 Grupa Rabatowa: 10

Zalety

- Higiena: trwały i higieniczny materiał, całkowicie odporny na korozję
- absolutnie odporny na korozję i trwały materiał
- Ochrona przeciwpożarowa: możliwość połączenia z wkładem przeciwpożarowym Fire-Kit

Opis

Wpust podłogowy Practicus z wymiowanym syfonem, uszczelką wargową i pokrywą ochronną na czas fazy budowlanej. Ochrona akustyczna:

zgodnie z pomiarami Instytutu Fraunhofera w Stuttgarcie

Wersja

System:

Uszczelnienie na nasadzie:

Uszczelnienie na korpusie:

Wys. zamknięcia wodnego:

125

załączona mata uszczelniająca do przyklejenia (zmu) wg DIN 18534

Dociskowy kołnierz uszczelniający (odpowiedni do tworzenia uszczelnień wodoszczelnych)

50 mm

Cechy ogólne

Wielkość nominalna (DN):

Średnica zewnętrzna (DA):

Aprobata:

100

110 mm

Z-19.53-2414,Z-19.53-2414_V,Z-19.17-1719,Z-19.17-1719_V

Syfon:

wodny

Wymiary

Ciężar netto:

Ciężar brutto:

1,9 kg

2,22 kg

Średnica:	273 mm
Wysokość:	217 mm
Wymiar opakowania:	dł.
Wymiar opakowania:	szer.
Wymiar opakowania:	wys.
Zbiornik/korpus	
Liczba odpływów:	1
Materiał korpusu wpustu:	PP
Wariant króćca:	pionowy