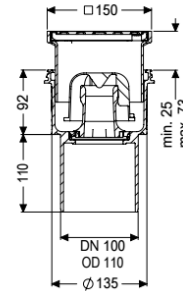


Wpust podłog./strop. Practicus DN 100, pionowy, Kratka szczelinowa



Dane produktowe

Nr art.: 45210.11
GTIN: 4026092032992
Grupa Rabatowa: 10

Zalety

- Higiena: trwały i higieniczny materiał, całkowicie odporny na korozję
- Izolacja akustyczna: doskonała ochrona przeciwdźwiękowa potwierdzona przez Instytut Fraunhofera
- Ochrona przeciwpożarowa: możliwość połączenia z wkładem przeciwpożarowym Fire-Kit

Opis

Wpust podłogowy/stropowy Practicus z tworzywa sztucznego służy do odwodnienia punktowego i jest wyposażony w krawędź przyłączeniową oraz wyjmowany syfon, uszczelkę wargową i pokrywę ochronną na czas fazy budowlanej. Z nasadą z ABS z teleskopową regulacją wysokości. Wpust spełnia szczególne wymagania w zakresie izolacyjności akustycznej zgodnie z pomiarami Instytutu Fraunhofera w Stuttgarcie. Króciec odpływowy jest przystosowany do podłączenia do rur SML. Z możliwością przyłączenia do systemu wyrównania potencjałów.

Wersja

| | |
|--|------------------------|
| System: | 125 |
| Uszczelnienie na nasadzie: | Krawędź przyłączeniowa |
| Uszczelnienie na korpusie: | Krawędź przyłączeniowa |
| Wys. zamknięcia wodnego: | 50 mm |
| Przepustowość (l/s) z napiętrzeniem 20 mm: | 2 |

Cechy ogólne

| | |
|--------|-----------|
| Norma: | EN 1253-1 |
|--------|-----------|

| | |
|---------------------------|---------------------------|
| Wielkość nominalna (DN): | 100 |
| Średnica zewnętrzna (DA): | 110 mm |
| Aprobata: | Z-19.53-2414,Z-19.17-1719 |
| ATEX: | nie |
| Syfon: | w zestawie |

Wymiary

| | |
|-----------------------------|--------------------|
| Ciężar netto: | 1,41 kg |
| Ciężar brutto: | 1,74 kg |
| Wybranie, Szerokość: | 180 mm |
| Wybranie, długość: | 180 mm |
| Rodzaj regulacji wysokości: | Nasada teleskopowa |
| Długość: | 135 mm |
| Szerokość: | 135 mm |
| Wymiar opakowania: | dł. |
| Wymiar opakowania: | szer. |
| Wymiar opakowania: | wys. |

Zbiornik/korpus

| | |
|---|---|
| Liczba odpływów: | 1 |
| Przyłącze króćca dopływowego/odpływowego: | Króciec wylotowy nadaje się do połączenia z rurami SML. |
| Materiał korpusu wpustu: | PP |
| Wariant króćca: | pionowy |

Cechy pokrywy

| | |
|---------------------|---|
| Typ pokrywy: | Kratka szczelinowa |
| Materiał pokrywy: | Stal nierdzewna 14301 |
| Kolor pokrywy: | srebrny |
| Pokrywy, Szerokość: | 138 mm |
| Pokrywy, Wysokość: | 16 mm |
| Pokrywy, Długość: | 138 mm |
| Powierzchnia: | Stal nierdzewna powierzchnia polerowana |
| Materiał ramy: | ABS |
| Blokada: | przykręcony |
| Klasa obciążenia: | K 3 (EN 1253-1) |
| Kratka Design: | Kessel |
| Szerokość ramy: | 150 mm |
| Długość ramy: | 150 mm |
| Nasada: | z regulowaną wysokością |
| Kształt nasady: | Kwadratowa |
| Materiał nasady: | ABS |