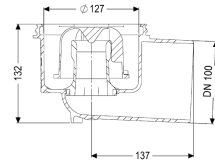


## Korpus Practicus DN 100, Odpływ boczny



### Dane produktowe

Nr art.: 45110  
 GTIN: 4026092033562  
 Grupa Rabatowa: 10

### Zalety

- Higiena: trwały i higieniczny materiał, całkowicie odporny na korozję
- absolutnie odporny na korozję i trwały materiał

### Opis

Wpust podłogowy Practicus z wyjmowanym syfonem, uszczelką wargową i pokrywą ochronną na czas fazy budowlanej. Ochrona akustyczna:

zgodnie z pomiarami Instytutu Fraunhofer w Stuttgarcie

Wersja

System:

Uszczelnienie na nasadzie:

Uszczelnienie na korpusie:

Wys. zamknięcia wodnego:

125

Krawędź przyłączeniowa

Krawędź przyłączeniowa

50 mm

Cechy ogólne

Wielkość nominalna (DN):

Średnica zewnętrzna (DA):

Syfon:

100

110 mm

wodny

Wymiary

Ciężar netto:

Ciężar brutto:

Średnica:

Wysokość:

Wymiar opakowania:

Wymiar opakowania:

Wymiar opakowania:

0,73 kg

0,83 kg

135 mm

132 mm

dł.

szer.

wys.

Zbiornik/korpus

Liczba odpływów:	1
Przyłącze króćca dopływowego/odpływowego:	Króciec wylotowy nadaje się do połączenia z rurami SML.
Materiał korpusu wpustu:	PP
Wariant króćca:	boczny