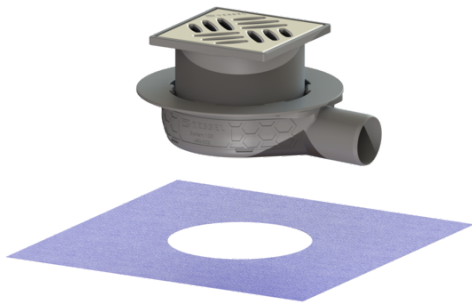


Wpust podłogowy Der Ultraflache 54 DN 50, DMU, Kratka szczelinowa



Dane produktowe

Nr art.: 44750.20
GTIN: 4026092080863
Grupa Rabatowa: 10

Zalety

- z wyjmowanym syfonem w nasadzie
- Niewielka głębokość zabudowy
- Naukowo potwierdzona izolacja akustyczna

Opis

Wpust podłogowy „Der Ultraflache 54” jest przystosowany do odwodnienia podłogowego wewnątrz pomieszczeń. Wpust wykonany z tworzywa sztucznego jest wyposażony w wyjmowany syfon w nasadzie.

Wersja	
System:	125
Otwór odpływowy na wodę przesiąkającą:	opcjonalny
Uszczelnienie na korpusie:	załączona mata uszczelniająca do przyklejenia (zmu) wg DIN 18534
Klasa wodoszczelności wg DIN 18534-1 :	W2-I
Wys. zamknięcia wodnego:	22 mm
Cechy ogólne	
Wielkość nominalna (DN):	50
Średnica zewnętrzna (DA):	50 mm
Wymiary	
Możliwość regulacji wysokości:	63 - 116 mm
Ciężar netto:	0,67 kg
Ciężar brutto:	0,67 kg
Rodzaj regulacji wysokości:	Nasada teleskopowa
Długość:	246 mm
Szerokość:	200 mm
Wysokość:	54 mm
Wymiar opakowania:	dł.
Wymiar opakowania:	szer.
Wymiar opakowania:	wys.
Zbiornik/korpus	
Liczba odpływów:	1
Materiał korpusu wpustu:	ABS

Cechy pokrywy	
Typ pokrywy:	Kratka szczelinowa
Materiał pokrywy:	Stal nierdzewna 14301
Kolor pokrywy:	srebrny
Pokrywy, Szerokość:	120 mm
Pokrywy, Wysokość:	16 mm
Pokrywy, Długość:	120 mm
Powierzchnia:	Stal nierdzewna powierzchnia polerowana
Materiał ramy:	ABS
Blokada:	niezaryglowany
Klasa obciążenia:	K 3 (EN 1253-1)
Szerokość ramy:	130 mm
Długość ramy:	130 mm
Kształt nasady:	Kwadratowa
Materiał nasady:	ABS
Syfon:	w zestawie