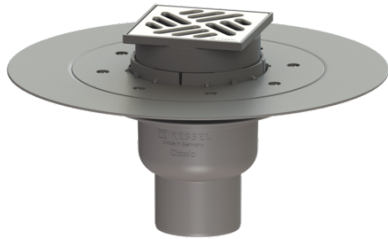


Wpust łaz. Classic k. do hydroiz. DN 70, pionowy, Kratka szczelinowa, K 3



Dane produktowe

Nr art.: 40270.90
GTIN: 4026092029558
Grupa Rabatowa: 10

Zalety

- Wysokość syfonu: 50 mm
- Uszczelka wargowa przymocowana na korpusie
- System 100 - system modułowy

Opis

Wpust łazienkowy Classic jest przystosowany do odwodnienia podłogowego wewnątrz pomieszczeń. Wpust wykonany z ABS jest wyposażony w nasadę z tworzywa sztucznego z teleskopową regulacją wysokości, wyjmowany syfon oraz pewnie zamocowaną uszczelkę. Z kołnierzem do uszczelnień płynnymi masami uszczelniającymi lub folią i przeciwkołnierzem do przymocowania folii PCW (bariera dla pary) lub alternatywnych rodzajów uszczelnień (potrzebny jest dodatkowy materiał o strukturze plastra miodu).

Wersja

Uszczelnienie na nasadzie:	Kołnierz do uszczelnień klejonych (odpowiedni do barier przeciwwilgociowych)
Uszczelnienie na korpusie:	Kołnierz do uszczelnień klejonych (odpowiedni do barier przeciwwilgociowych)
Klasa wodoszczelności wg DIN 18534-1:	W0-I
Wys. zamknięcia wodnego:	50 mm
Przepustowość (l/s) z nadpiętrzeniem 20 mm:	0,8

Cechy ogólne

Norma:	EN 1253-1
Wielkość nominalna (DN):	70
Średnica zewnętrzna (DA):	75 mm

Wymiary

Możliwość regulacji wysokości:	20 - 60 mm
Ciężar netto:	0,55 kg
Ciężar brutto:	0,92 kg
Wybranie, Szerokość:	350 mm
Wybranie, długość:	350 mm
Rodzaj regulacji wysokości:	Nasada teleskopowa
Długość:	332 mm

Szerokość:	332 mm
Wymiar opakowania:	dł.
Wymiar opakowania:	szer.
Wymiar opakowania:	wys.
Zbiornik/korpus	
Liczba odpływów:	1
Materiał korpusu wpustu:	ABS
Wariant króćca:	pionowy
Cechy pokrywy	
Typ pokrywy:	Kratka szczelinowa
Materiał pokrywy:	Stal nierdzewna 14301
Kolor pokrywy:	srebrny
Pokrywy, Szerokość:	100 mm
Pokrywy, Długość:	100 mm
Materiał ramy:	ABS
Blokada:	włożony
Klasa obciążenia:	K 3 (EN 1253-1)
Szerokość ramy:	107 mm
Długość ramy:	107 mm
Kształt nasady:	Kwadratowa
Materiał nasady:	ABS
Syfon:	w zestawie