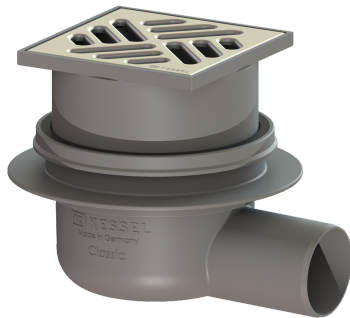


Wpust tarasowy Koł.usz.mas. lub f.,DN50,bocz.,r. szcz.



Dane produktowe

Nr art.: 40151.90
GTIN: 4026092029305
Grupa Rabatowa: 10

Opis

Wpust tarasowy wykonany z ABS jest wyposażony w odpływ zabezpieczony przed mrozem i uszczelkę wargową.

Wersja

Uszczelnienie na korpusie: Kołnierz do uszczelnień klejonych (odpowiedni do barier przeciwwilgociowych)
Przepustowość (l/s) z nadpiętrzeniem 20 mm: 0,9

Cechy ogólne

Wielkość nominalna (DN): 50

Wymiary

Możliwość regulacji wysokości: 20 - 60 mm
Ciężar netto: 0,83 kg
Ciężar brutto: 1,2 kg
Wybranie, Szerokość: 180 mm
Wybranie, długość: 180 mm
Rodzaj regulacji wysokości: Nasada teleskopowa
Długość: 332 mm
Szerokość: 332 mm
Wysokość: 152 mm
Wymiar opakowania: dł.
Wymiar opakowania: szer.
Wymiar opakowania: wys.

Zbiornik/korpus

Liczba odpływów: 1
Materiał korpusu wpustu: ABS
Wariant króćca: boczny

Cechy pokrywy

Typ pokrywy: Kratka szczelinowa
Materiał pokrywy: Stal nierdzewna 14301

Kolor pokrywy:	srebrny
Pokrywy, Szerokość:	100 mm
Pokrywy, Długość:	100 mm
Powierzchnia:	Stal nierdzewna powierzchnia polerowana
Materiał ramy:	ABS
Klasa obciążenia:	K 3 (EN 1253-1)
Szerokość ramy:	107 mm
Długość ramy:	107 mm
Kształt nasady:	Kwadratowa
Materiał nasady:	ABS