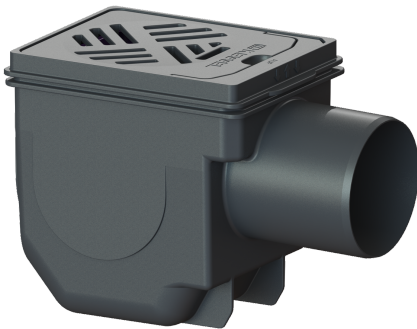


## Wpust piwniczny DN 100, Kratka czarna, 150 x 190 mm



### Dane produktowe

Nr art.: 33101  
GTIN: 4026092007860  
Grupa Rabatowa: 10

### Zalety

- Zintegrowany syfon
- Z osadnikiem

### Opis

Wykonany z tworzywa sztucznego wpust piwniczny do zabudowy w płycie podłogowej jest wyposażony w syfon i osadnik. Nasada z kratką szczelinową posiada teleskopową regulację wysokości.

#### Wersja

Zawartość osadnika:	tak
Wys. zamknięcia wodnego:	50 mm
Przepustowość (l/s) z nadpiętrzeniem 20 mm:	1,8

#### Cechy ogólne

Norma:	EN 1253-1
Wielkość nominalna (DN):	100
Średnica zewnętrzna (DA):	110 mm
Syfon:	wodny

#### Wymiary

Możliwość regulacji wysokości:	25 - 55 mm
Ciężar netto:	1,37 kg
Ciężar brutto:	1,45 kg
Wybranie, Szerokość:	190 mm
Wybranie, długość:	320 mm
Głębokość zabudowy:	210 - 240 mm
Rodzaj regulacji wysokości:	Nasada teleskopowa
Długość:	285 mm
Szerokość:	170 mm
Wymiar opakowania:	dł.
Wymiar opakowania:	szer.
Wymiar opakowania:	wys.

#### Zbiornik/korpus

Materiał korpusu wpustu:	PP
Wariant króćca:	boczny

Cechy pokrywy	
Typ pokrywy:	Kratka szczelinowa
Materiał pokrywy:	Tworzywo sztuczne
Kolor pokrywy:	czarny
Pokrywy, Szerokość:	190 mm
Pokrywy, Długość:	150 mm
Materiał ramy:	Tworzywo sztuczne
Blokada:	włożony
Klasa obciążenia:	K 3 (EN 1253-1)
Szerokość ramy:	159 mm
Długość ramy:	200 mm
Materiał nasady:	Tworzywo sztuczne
Zawartość osadnika:	tak